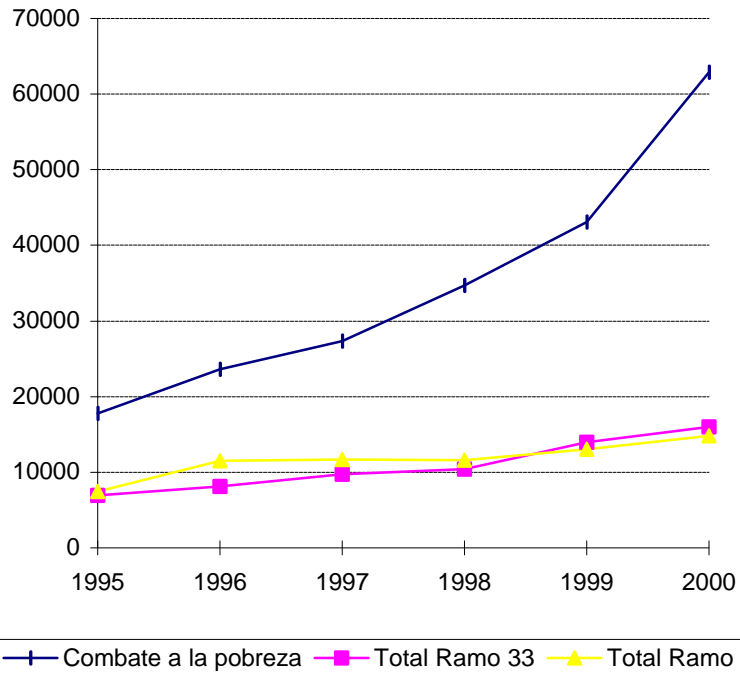
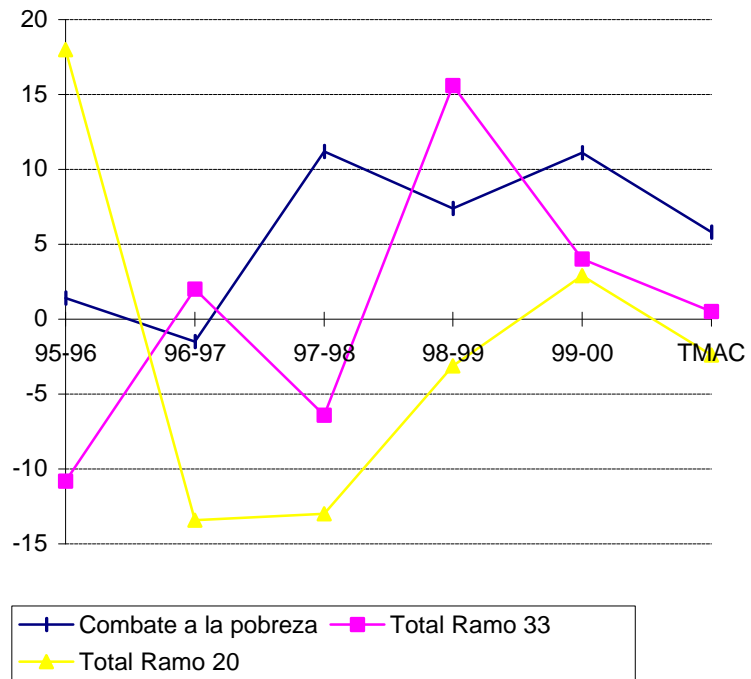


ANEXO

**Gráfica 7. Presupuesto ejercido 1995-2000
(millones de pesos corrientes)**



Gráfica 8. Variación real y TMAC del presupuesto 1995-2000 (porcentaje)



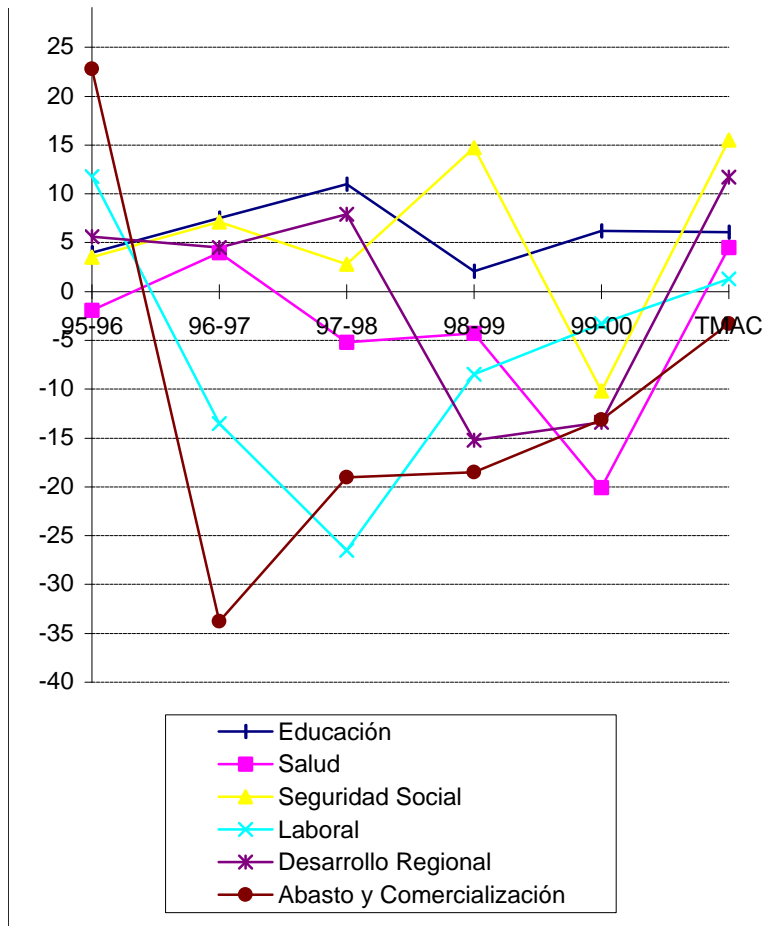
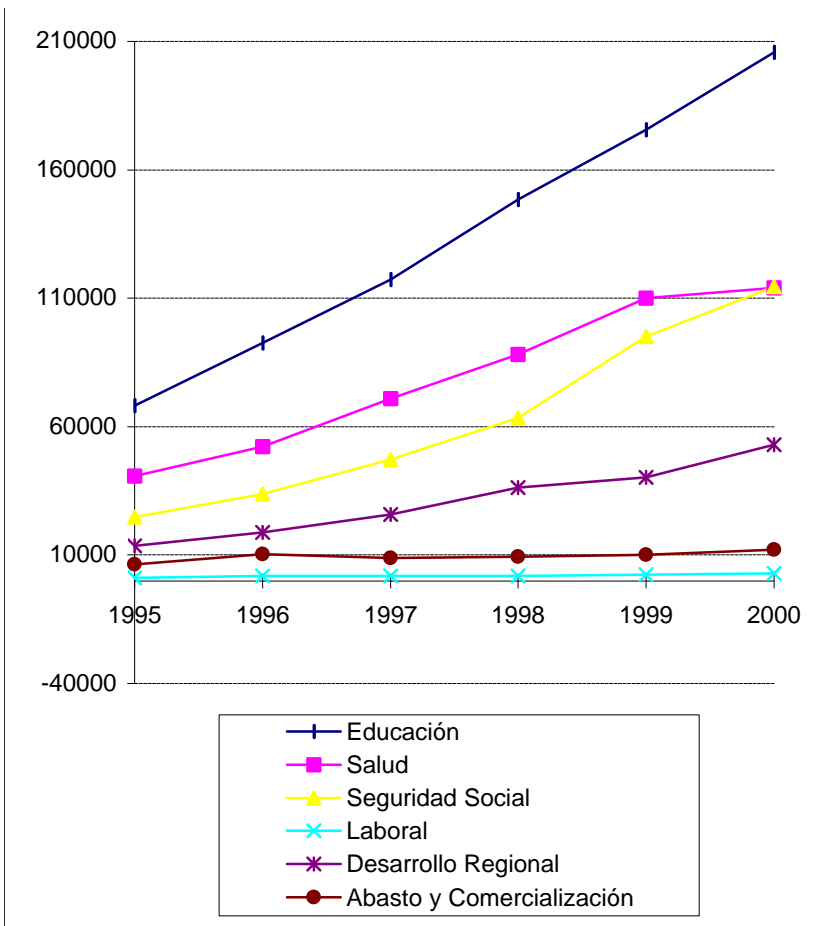
Fuente: Secretaría de Desarrollo Social. "Presupuesto ejercido en Gasto Social". SEDESOL, 2000

**Gráfica 9. Presupuesto ejercido en Gasto Social
(millones de pesos corrientes)**

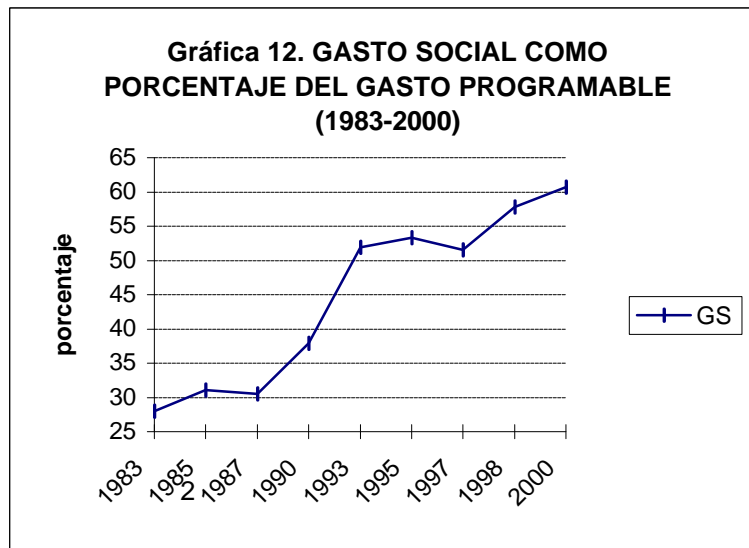
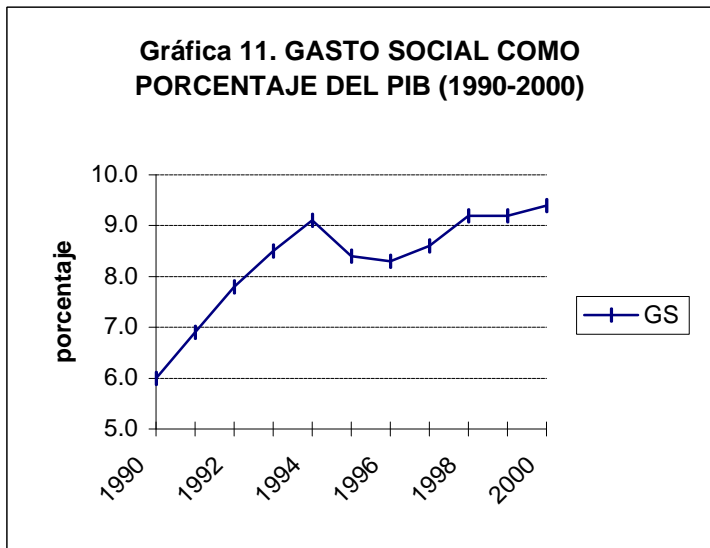
**Gráfica 10. Variación real y Tasa media anual
de crecimiento en gasto social (%)**

1

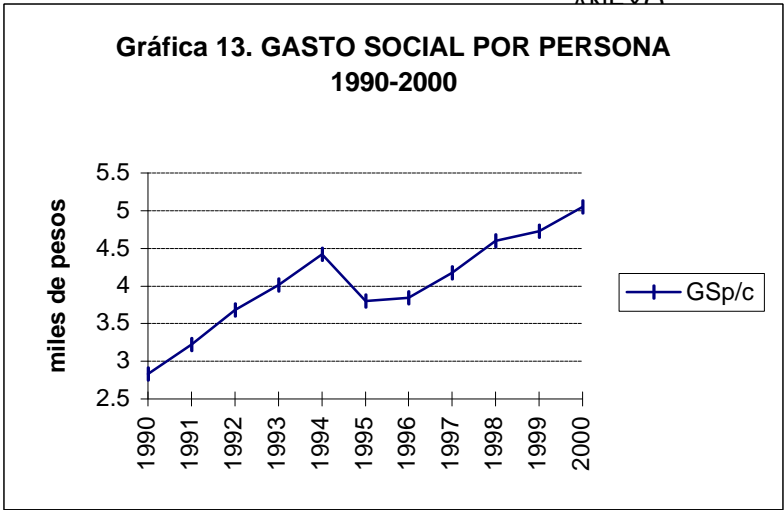
30



Fuente: Secretaría de Desarrollo Social. "Presupuesto ejercido en Gasto Social". SEDESOL, 2000



Año	GS	GSp/c
1990	6.0	2.83
1991	6.9	3.22
1992	7.8	
1993	8.5	
1994	9.1	
1995	8.4	
1996	8.3	
1997	8.6	
1998	9.2	
1999	9.2	
2000	9.4	



1992	3.68
1993	4.01
1994	4.42
1995	3.8
1996	3.84
1997	4.17
1998	4.6
1999	4.73
2000	5.05

G. 11 y 13. Fuente: Levy, Santiago. "Algunas consideraciones sobre los instrumentos de combate a la pobreza extrema", SHCP, abril del 2000.

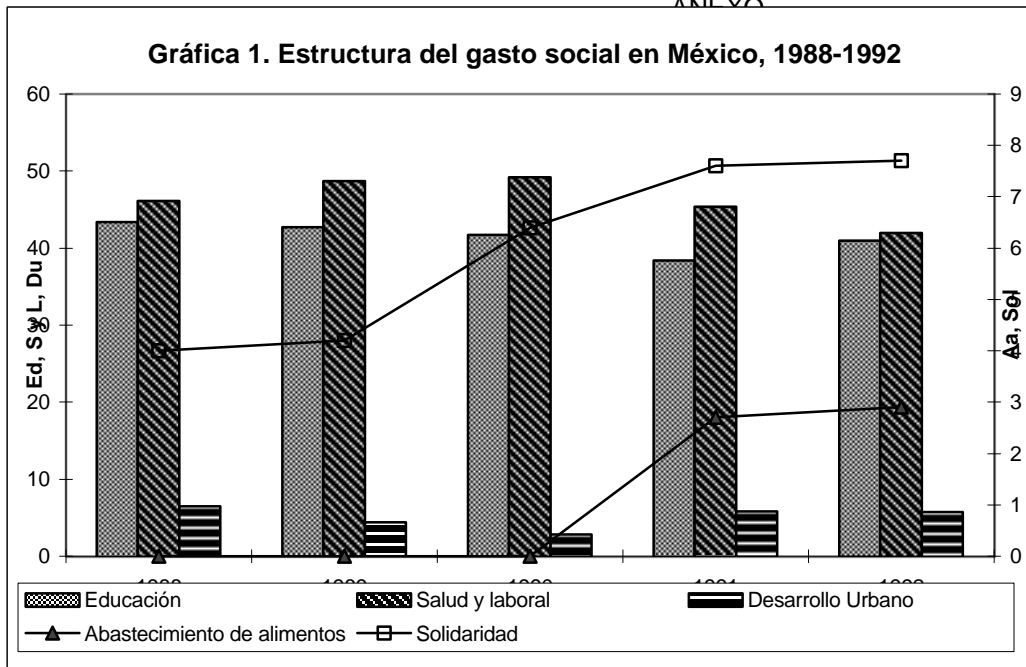
G.12. Fuente: SHCP, "Retos y oportunidades frente al nuevo milenio, 1999, para 1983-1998; Poder Ejecutivo Federal, "Sexto Informe de Gobierno", 2000, para el año 2000.

ANEXO

ANEXO

Año	GS
1983	28
1985	31.1
1987	30.5
1990	37.9
1993	51.9
1995	53.3
1997	51.5
1998	57.8
2000	60.7

ANEXO



Fuente: Alejandro Guevara Sanginés, en "Programas de alivio de la pobreza en México, El Trimestre económico N° 85, 1997, pág. 136.

INDICES DE POBREZA POR ENTIDAD FEDERATIVA

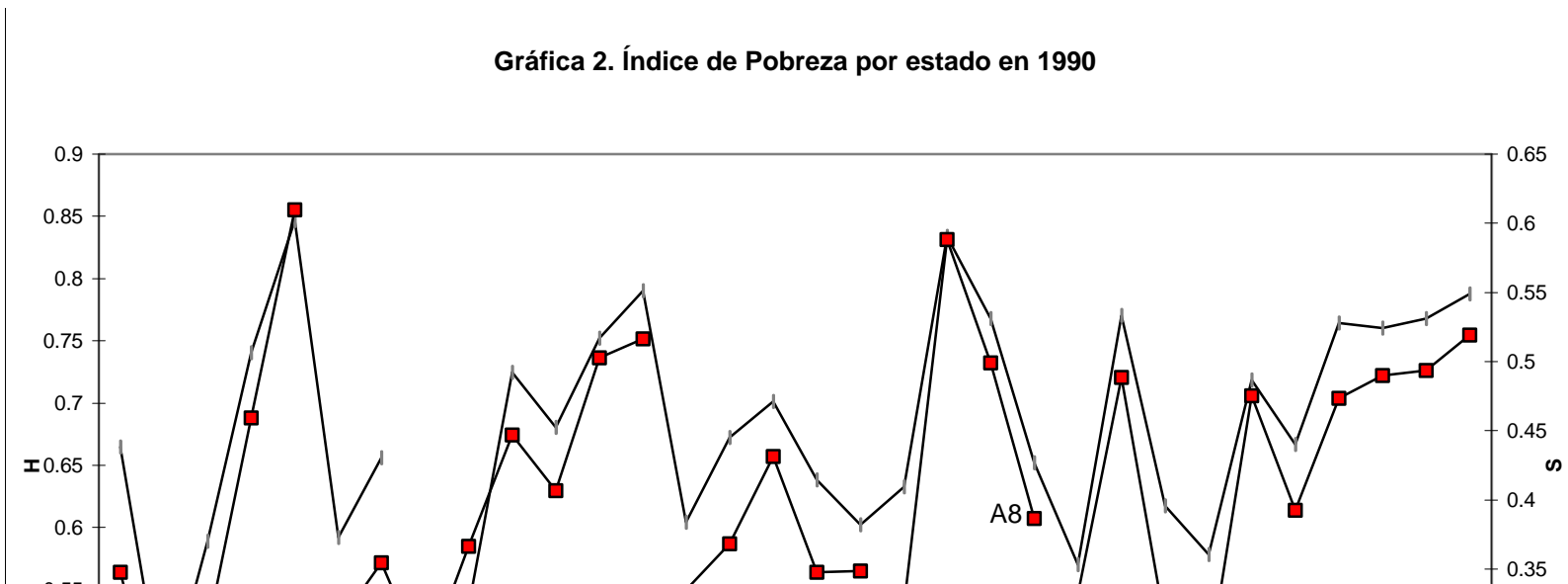
Entidad	H (1)	S (2)	H	
Aguascaliente	0.6645	0.3479		
Baja Californi.	0.4589	0.2257	Media	0.67761563
Baja Californi.	0.5890	0.3057	Error típico	0.01656647
Campeche	0.7403	0.4594	Mediana	0.6696
Chiapas	0.8466	0.6099	Moda	#N/A
Chihuahua	0.5920	0.3105	Desviación es	0.09371413

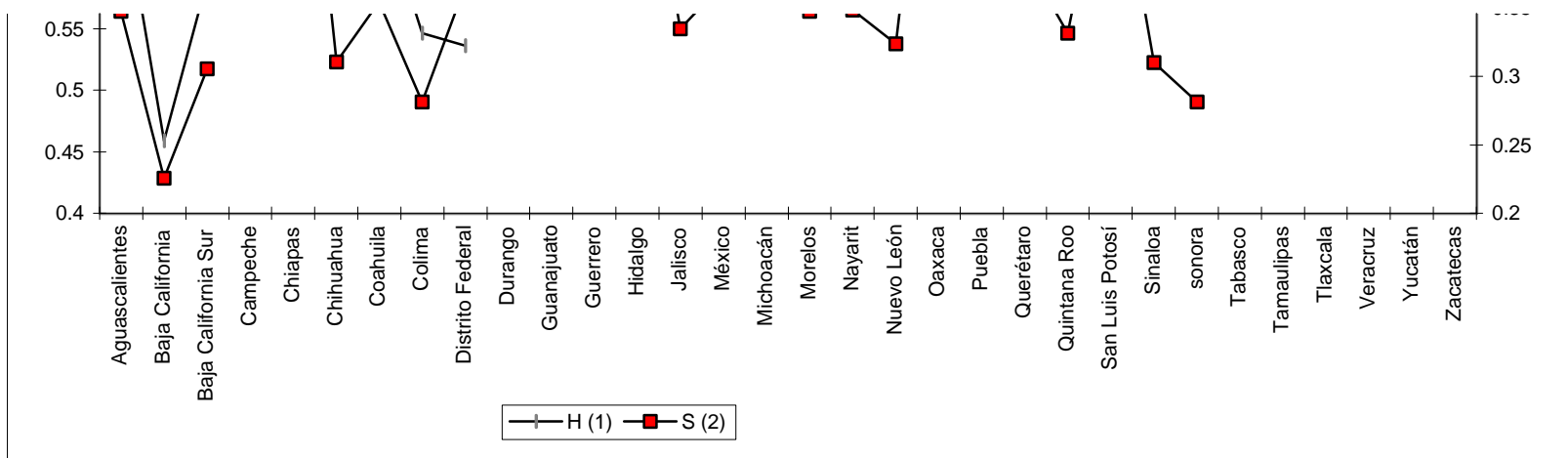
Coahuila	0.6560	0.3547	Varianza de l:	0.00878234
Colima	0.5461	0.2816	Curtosis	-0.5236623
Distrito Feder	0.5362	0.3663	Coeficiente de	-0.19227539
Durango	0.7245	0.4471	Rango	0.3877
Guanajuato	0.6806	0.4068	Mínimo	0.4589
Guerrero	0.7520	0.5026	Máximo	0.8466
Hidalgo	0.7903	0.5163	Suma	21.6837
Jalisco	0.6044	0.3349	Cuenta	32
México	0.6723	0.3682	Nivel de confi	0.03378757
Michoacán	0.7012	0.4314		
Morelos	0.6383	0.3479		
Nayarit	0.6023	0.3485		
Nuevo León	0.6328	0.3240	Media	0.40685313
Oaxaca	0.8338	0.5884	Error típico	0.01678484
Puebla	0.7680	0.4992	Mediana	0.38955
Querétaro	0.6520	0.3865	Moda	0.3479
Quintana Roo	0.5703	0.3315	Desviación es	0.09494941
San Luis Potc	0.7703	0.4887	Varianza de l:	0.00901539
Sinaloa	0.6173	0.3100	Curtosis	-0.68683395
sonora	0.5783	0.2813	Coeficiente de	0.25687161
Tabasco	0.7184	0.4754	Rango	0.3842
Tamaulipas	0.6669	0.3926	Mínimo	0.2257
Tlaxcala	0.7645	0.4734	Máximo	0.6099
Veracruz	0.7602	0.4898	Suma	13.0193
Yucatán	0.7678	0.4937	Cuenta	32
Zacatecas	0.7876	0.5194	Nivel de confi	0.03423293

ANEXO

CUADRO 2

Gráfica 2. Índice de Pobreza por estado en 1990





Fuente: Rodolfo de la Torre, "Indicadores de Desarrollo Regional", Pobreza y Política Social en México, El Trimestre Económico N° 85, México 1997.

(1) H es el porcentaje de la población en pobreza moderada; $H = q/N$, q es el número de pobres y N es la población total

(2) S es el índice de pobreza de Sen, que se calcula por: $S = H (I + (1 - I) G)$, donde I es la brecha de pobreza y G es el coeficiente de Gini para la población pobre.

INDICES DE DESARROLLO HUMANO POR ENTIDAD FEDERATIVA

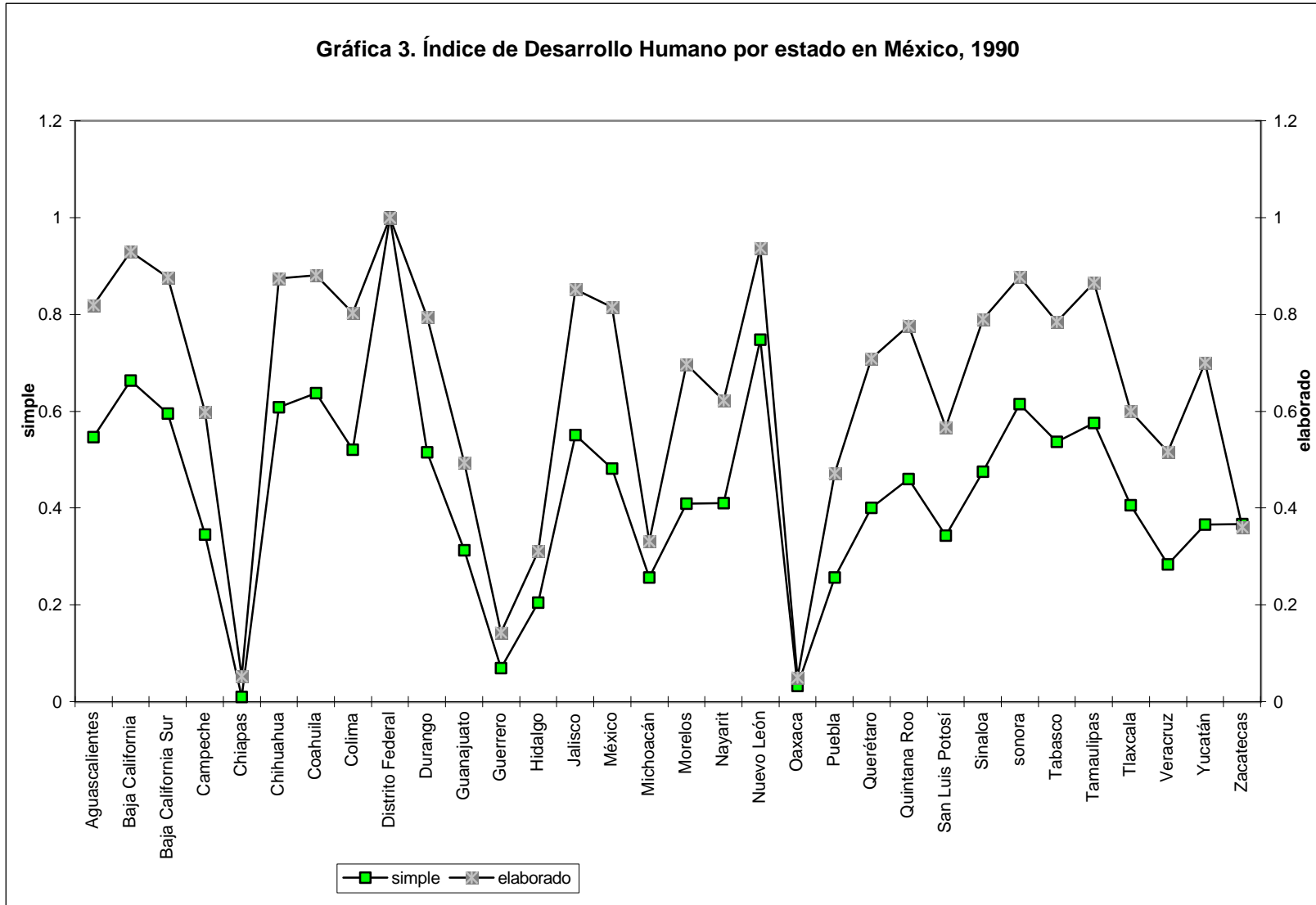
Entidad Federativa	Índice Nacional			
	simple	elaborado	<i>simple</i>	
Aguascaliente	0.5465	0.8187		
Baja Californi	0.6634	0.9296	Media	0.43744063
Baja Californi	0.5950	0.8768	Error típico	0.03666233
Campeche	0.3449	0.5985	Mediana	0.435
Chiapas	0.0096	0.0515	Moda	#N/A
Chihuahua	0.6077	0.8741	Desviación es	0.20739345
Coahuila	0.6373	0.8808	Varianza de l	0.04301204
Colima	0.5202	0.8028	Curtosis	0.96201034
Distrito Feder	1.0000	1.0000	Coeficiente de	0.08480347
Durango	0.5148	0.7940	Rango	0.9904
Guanajuato	0.3124	0.4933	Mínimo	0.0096
Guerrero	0.0690	0.1428	Máximo	1
Hidalgo	0.2042	0.3103	Suma	13.9981
Jalisco	0.5510	0.8514	Cuenta	32
México	0.4814	0.8152	Nivel de confi	0.07477335
Michoacán	0.2564	0.3311		
Morelos	0.4094	0.6972		
Nayarit	0.4100	0.6223		
Nuevo León	0.7482	0.9371	Media	0.6529625
Oaxaca	0.0321	0.0496	Error típico	0.04604147
Puebla	0.2568	0.4717	Mediana	0.74305
Querétaro	0.4008	0.7088	Moda	#N/A
Quintana Roo	0.4600	0.7773	Desviación es	0.26044989
San Luis Potc	0.3434	0.5669	Varianza de l	0.06783415
Sinaloa	0.4750	0.7900	Curtosis	0.16682172

sonora	0.6145	0.8778	Coefficiente de	-0.99635133
Tabasco	0.5364	0.7844	Rango	0.9504
Tamaulipas	0.5759	0.8657	Mínimo	0.0496
Tlaxcala	0.4055	0.5995	Máximo	1
Veracruz	0.2830	0.5157	Suma	20.8948
Yucatán	0.3660	0.6997	Cuenta	32
Zacatecas	0.3673	0.3602	Nivel de confi	0.09390225

ANEXO

Fuente: Idem.

CUADRO 3



Fuente: Idem.

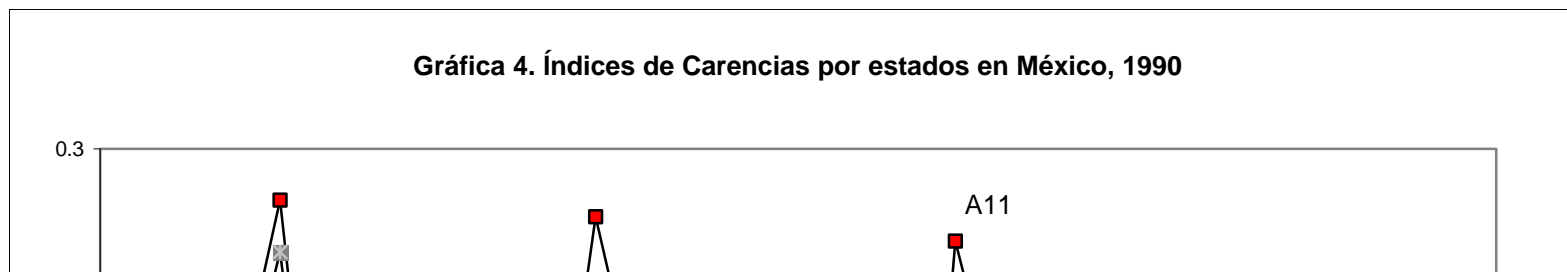
ÍNDICES DE CARENCIAS POR ENTIDAD FEDERATIVA

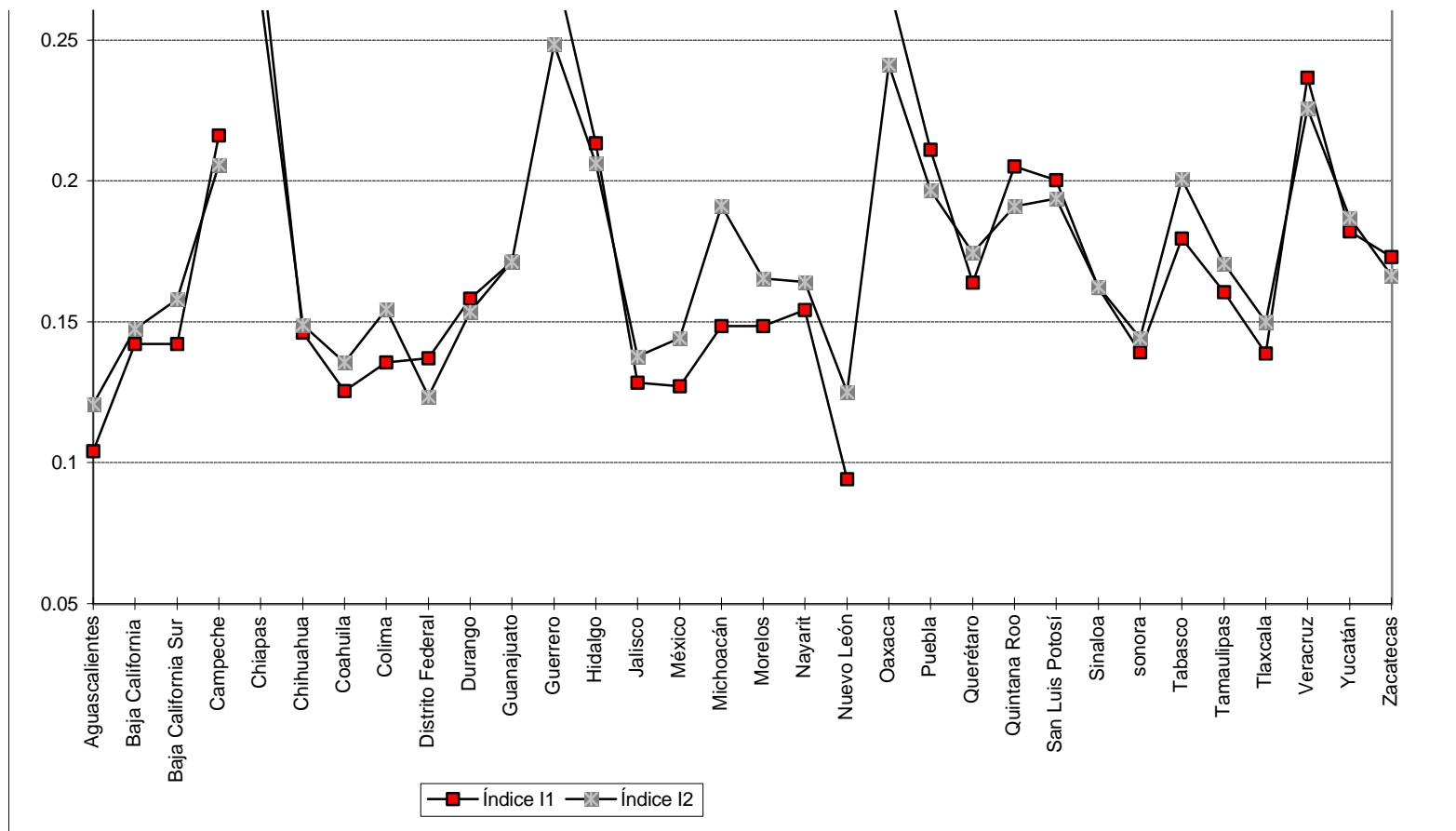
ANEXO

	Índice I1	Índice I2	<u>Índice I1</u>	
Aguascaliente	0.1040	0.1209		
Baja Californi:	0.1421	0.1474	Media	0.17107813
Baja Californi:	0.1422	0.1580	Error típico	0.00841645
Campeche	0.2161	0.2057	Mediana	0.1593
Chiapas	0.2831	0.2659	Moda	#N/A
Chihuahua	0.1461	0.1490	Desviación es	0.04761063
Coahuila	0.1255	0.1355	Varianza de l	0.00226677
Colima	0.1356	0.1543	Curtosis	0.38389982
Distrito Feder	0.1371	0.1235	Coefficiente de	0.92158624
Durango	0.1581	0.1535	Rango	0.1889
Guanajuato	0.1713	0.1712	Mínimo	0.0942
Guerrero	0.2777	0.2484	Máximo	0.2831
Hidalgo	0.2134	0.2061	Suma	5.4745
Jalisco	0.1283	0.1376	Cuenta	32
México	0.1272	0.1443	Nivel de confi	0.01716547
Michoacán	0.1484	0.1911		
Morelos	0.1485	0.1654	<u>Índice I2</u>	
Nayarit	0.1542	0.1641		
Nuevo León	0.0942	0.1251	Media	0.17409688
Oaxaca	0.2696	0.2412	Error típico	0.00644826
Puebla	0.2110	0.1967	Mediana	0.16595
Querétaro	0.1639	0.1744	Moda	0.1443
Quintana Roo	0.2051	0.1910	Desviación es	0.03647685
San Luis Potc	0.2003	0.1938	Varianza de l	0.00133056
Sinaloa	0.1621	0.1624	Curtosis	0.21468196
sonora	0.1391	0.1443	Coefficiente de	0.78463814
Tabasco	0.1796	0.2006	Rango	0.145
Tamaulipas	0.1605	0.1706	Mínimo	0.1209
Tlaxcala	0.1387	0.1500	Máximo	0.2659
Veracruz	0.2365	0.2256	Suma	5.5711
Yucatán	0.1821	0.1870	Cuenta	32
Zacatecas	0.1729	0.1665	Nivel de confi	0.01315131

Fuente: Idem, págs. 283-287

CUADRO 4





Fuente: Idem, págs. 283-287

COBERTURA DEL PROGRESA 2000

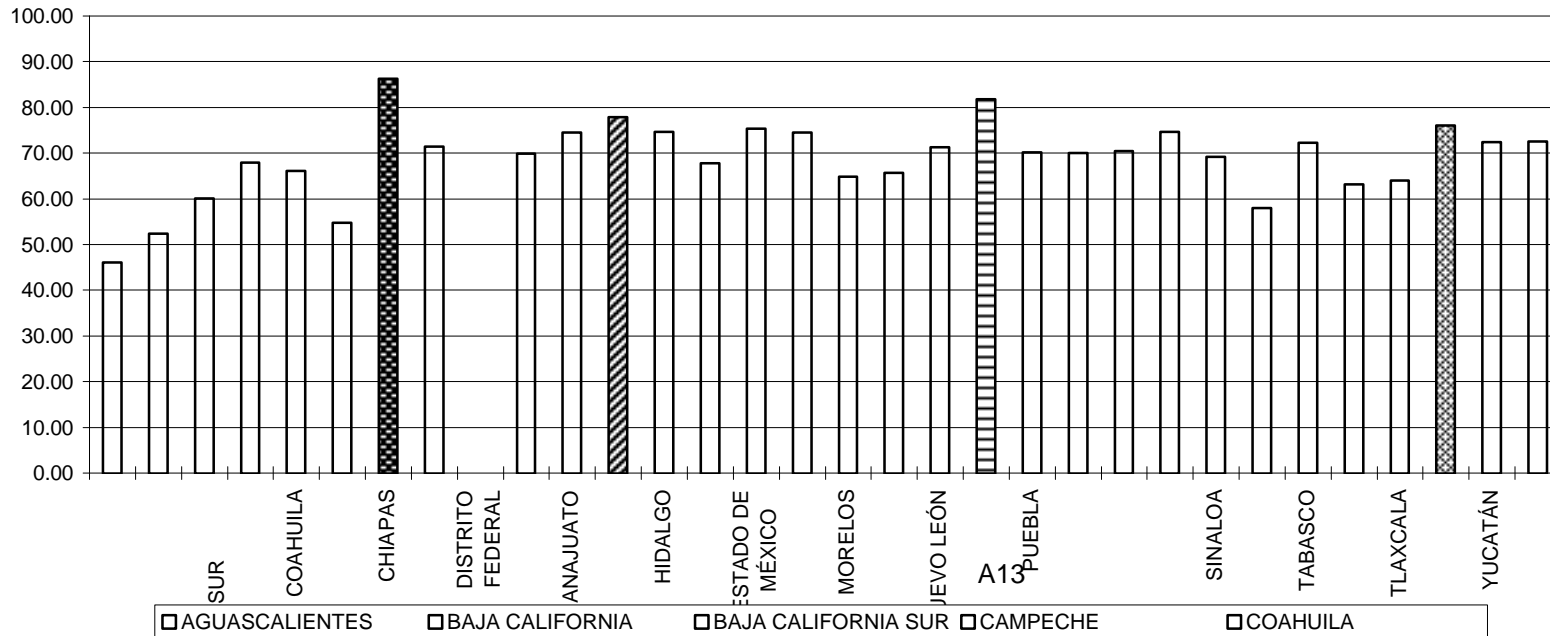
ENTIDAD	PORCENTAJ HOG	BENEF HOG	EMPAD
1 AGUASCALIE	46.14	884	1916
2 BAJA CALIFC	52.39	1991	3800
3 BAJA CALIFC	60.08	2086	3472
4 CAMPECHE	67.92	29249	43064
5 COAHUILA	66.13	21043	31820
6 COLIMA	54.78	4003	7307
7 CHIAPAS	86.33	251041	290787
8 CHIHUAHUA	71.42	18458	25845
9 DISTRITO FE	0.00	0	0
10 DURANGO	69.86	25596	36641
11 GUANAJUAT	74.52	102181	137116
12 GUERRERO	77.87	189247	243027
13 HIDALGO	74.66	106786	143026
14 JALISCO	67.86	42308	62350
15 ESTADO DE	75.32	155106	205918
16 MICHOACÁN	74.46	144040	193436

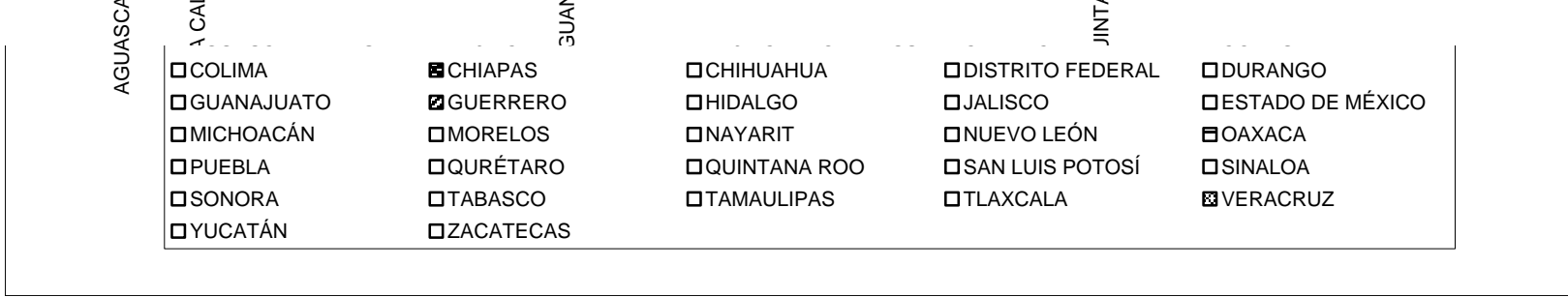
ANEXO

17 MORELOS	64.81	18696	28847
18 NAYARIT	65.73	38188	58097
19 NUEVO LEÓN	71.32	16392	22983
20 OAXACA	81.77	185303	226612
21 PUEBLA	70.16	212158	302390
22 QUÉRÉTARO	70.07	38156	54451
23 QUINTANA R	70.49	19377	27490
24 SAN LUIS PC	74.72	106473	142505
25 SINALOA	69.26	70066	101171
26 SONORA	57.93	27333	47182
27 TABASCO	72.21	67195	93060
28 TAMAULIPAS	63.21	37785	59775
29 TLAXCALA	64.06	11305	17648
30 VERACRUZ	76.05	257652	338799
31 YUCATÁN	72.40	64068	88492
32 ZACATECAS	72.55	76668	105677
TOTAL EN REPÚBLICA	74.44	2340834	3144704

CUADRO 5

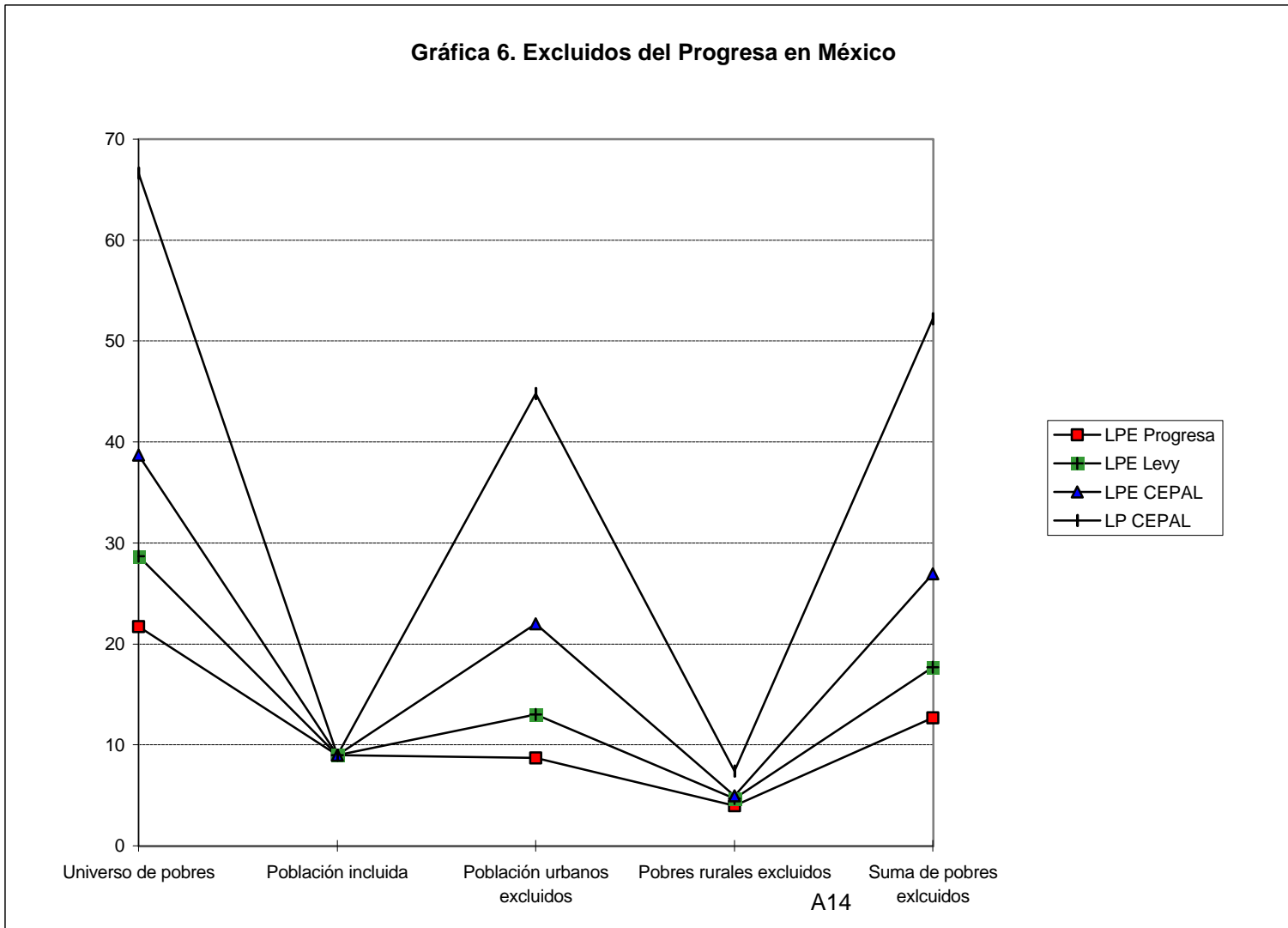
**Gráfica 5. PORCENTAJE DE HOGARES BENEFICIADOS POR EL PROGRESA EN MÉXICO
(DE LOS DETECTADOS EN EXTREMA POBREZA)**





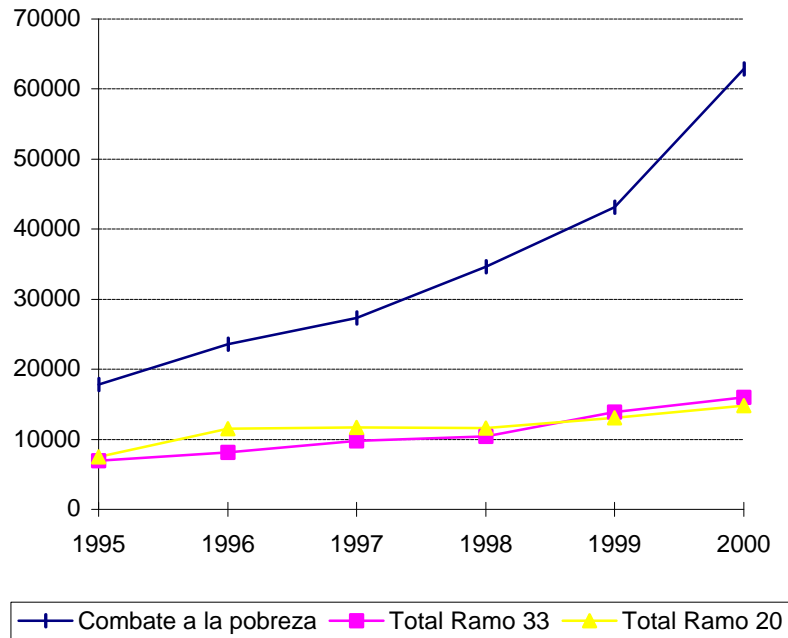
Fuente: Op. cit. ProgresA.

Gráfica 6. Excluidos del ProgresA en México

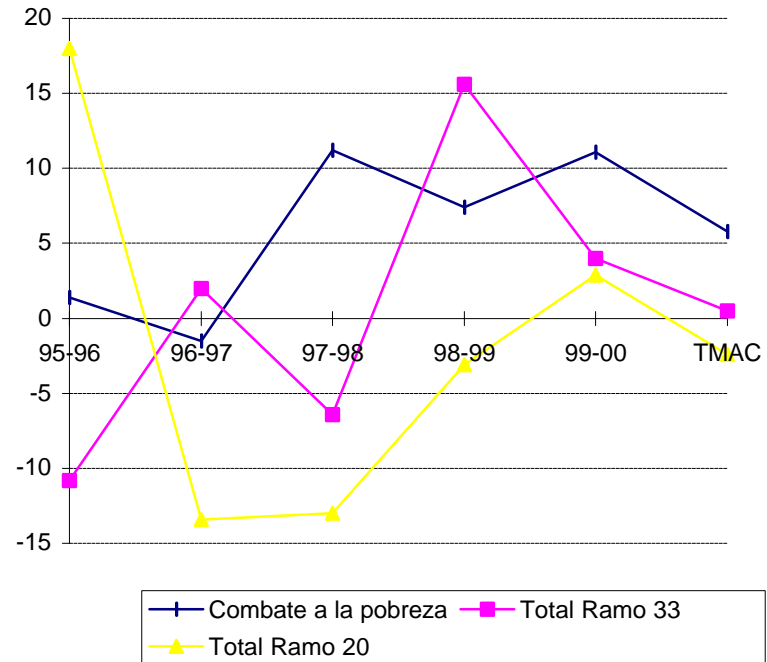


ANEXO

**Gráfica 7. Presupuesto ejercido 1995-2000
(millones de pesos corrientes)**



Gráfica 8. Variación real y TMAC del presupuesto 1995-2000 (porcentaje)

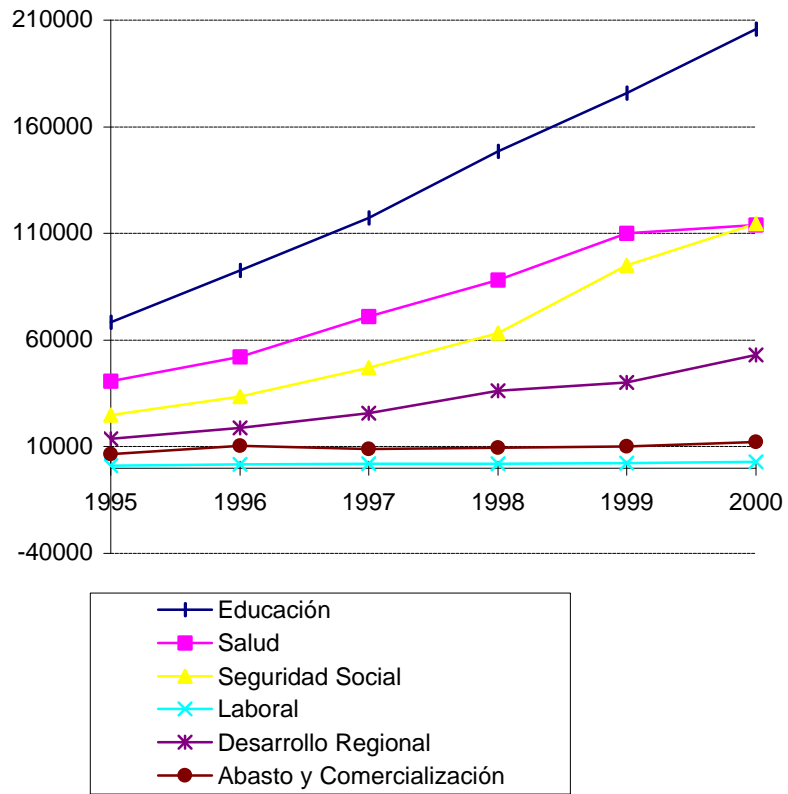


Fuente: Secretaría de Desarrollo Social. "Presupuesto ejercido en Gasto Social". SEDESOL, 2000

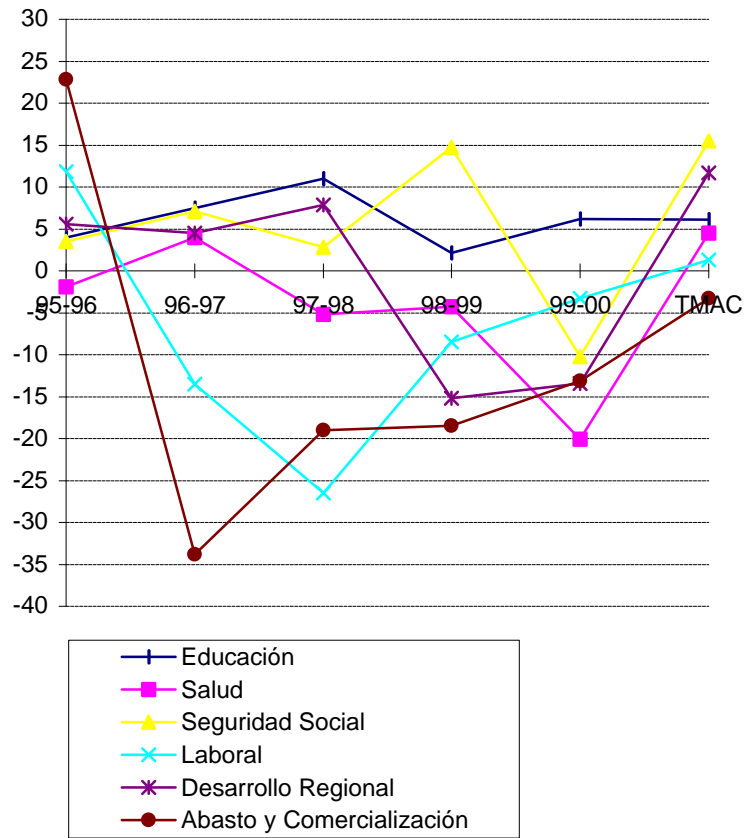
**Gráfica 9. Presupuesto ejercido en Gasto Social
(millones de pesos corrientes)**

**Gráfica 10. Variación real y Tasa media anual
de crecimiento en gasto social (%)**

(millones de pesos corrientes)

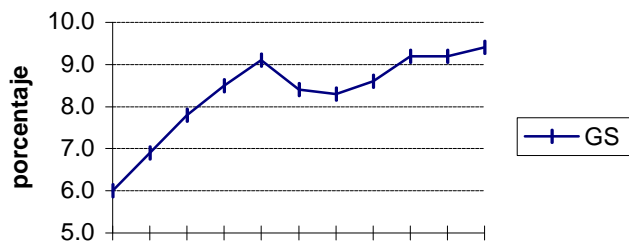


de crecimiento en gasto social (%)

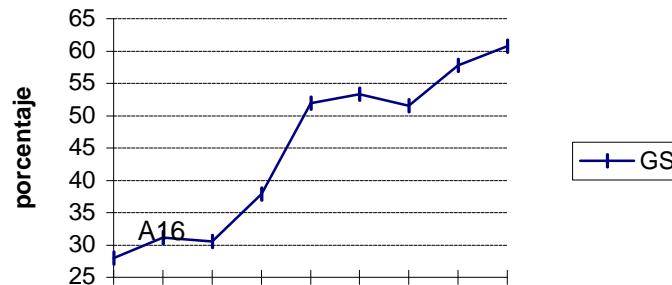


Fuente: Secretaría de Desarrollo Social. "Presupuesto ejercido en Gasto Social". SEDESOL, 2000

Gráfica 11. GASTO SOCIAL COMO PORCENTAJE DEL PIB (1990-2000)

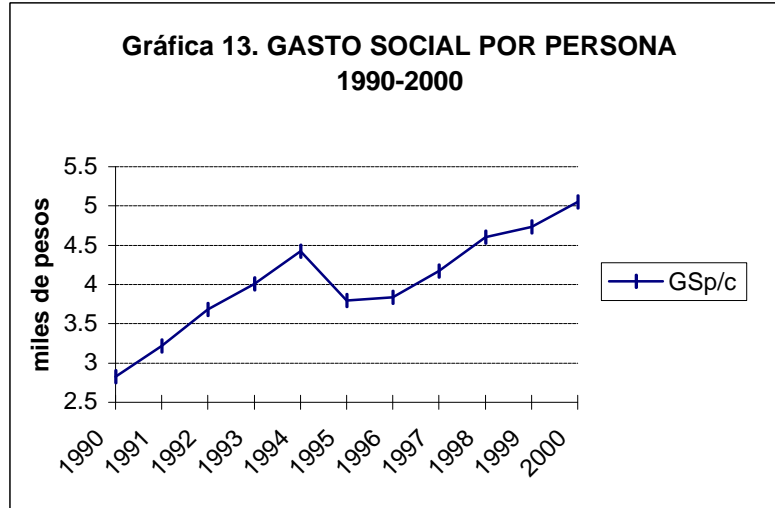


Gráfica 12. GASTO SOCIAL COMO PORCENTAJE DEL GASTO PROGRAMABLE (1983-2000)



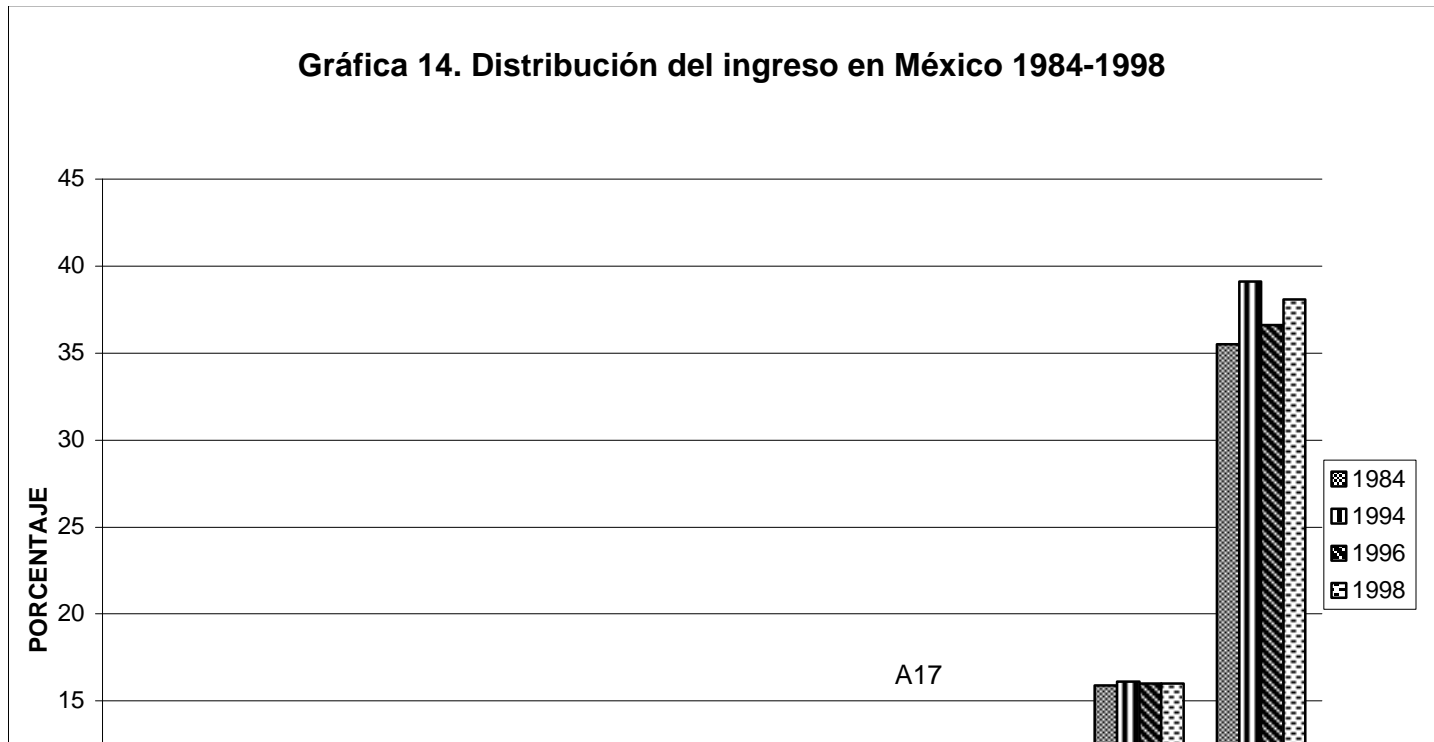
1990 1992 1994 1996 1998 2000

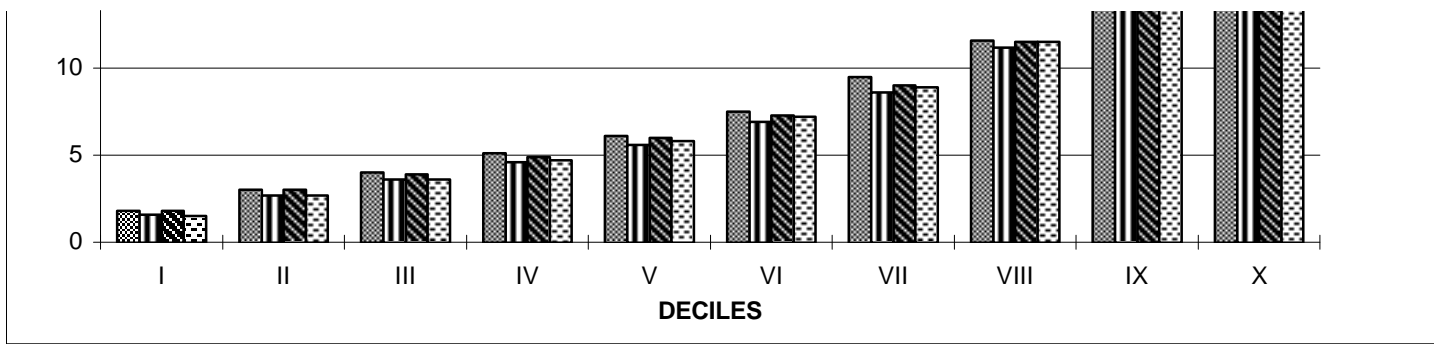
1983 1985 1987 1990 1993 1995 1997 1998 2000



G. 11 y 13. Fuente: Levy, Santiago. "Algunas consideraciones sobre los instrumentos de combate a la pobreza extrema", SHCP, abril del 2000.

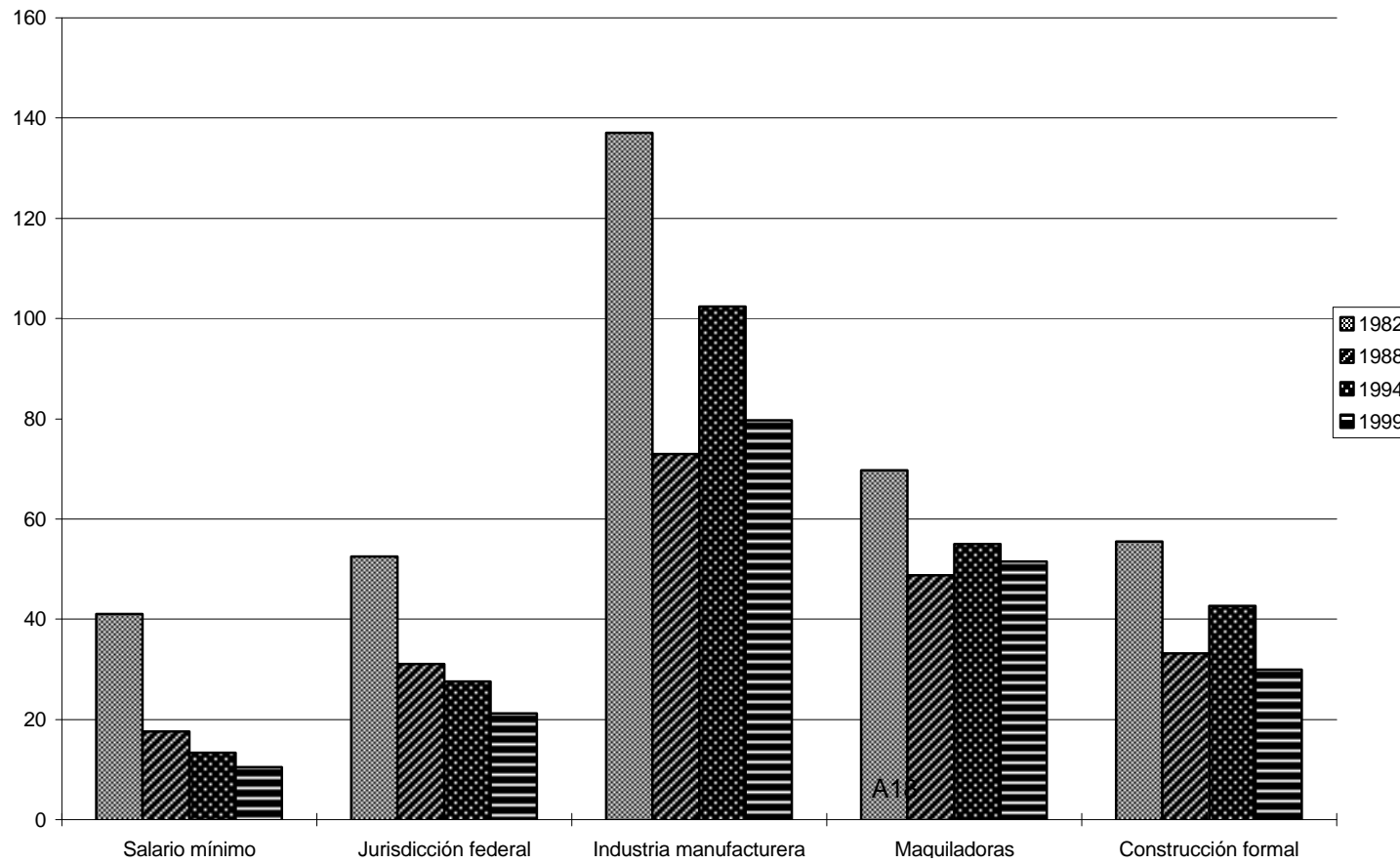
G.12. Fuente: SHCP, "Retos y oportunidades frente al nuevo milenio, 1999, para 1983-1998; Poder Ejecutivo Federal, "Sexto Informe de Gobierno", 2000, para el año 2000.





Fuente: INEGI, Encuesta Nacional Ingreso-Gasto 1984, 1994, 1996, 1998.

Gráfica 15. Evolución de los salarios en México (1982-1999)



Fuente: Cálculos propios con datos del INEGI tomados de los anexos de los informes 4° y 5° de Zedillo y 5° de Salinas.

ANEXO