



EXAMEN MÉDICO AUTOMATIZADO (EMA)



INSTRUCCIONES

SI ERES ESTUDIANTE DE NUEVO INGRESO EN EL SISTEMA ESCOLARIZADO, ESTA INFORMACIÓN ES PARA TI.



¿EN DÓNDE?

AUDITORIO:

- HO CHI MINH
- NARCISO BASSOLS

¿EN QUÉ FECHA ?



2 DE AGOSTO DE 2024

¿QUÉ DEBES TRAER?

- TU NÚMERO DE SEGURIDAD SOCIAL (SI CUENTAS CON EL)
- Lápiz del No. 2 de preferencia Dixon
- Registro reciente de tu peso y talla.



¿EN QUÉ HORARIO DEBES ACUDIR?



Primer Bloque (GRUPOS 101 A 111)
11:00 Horas.

Segundo Bloque (GRUPOS 112 A 122)
13:30 Horas.

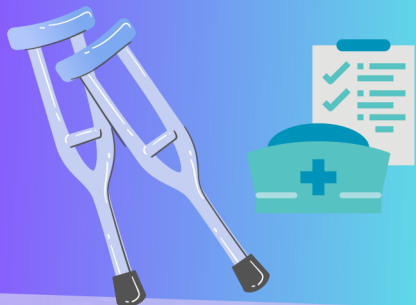


NOTA: En este mismo horario contaremos con el apoyo del CIFE para dar de alta **EL SEGURO DEL ESTUDIANTE (IMSS)**, si aun no lo tienes activo. (Necesitas Dirección y correo electrónico)



¿EN QUÉ CONSISTE?

- Llenado de Cédulas
- Revisión Visual.
- Revisión Bucal



BENEFICIOS

- Servicio de Urgencias en el campus Ciudad Universitaria para toda la comunidad estudiantil y académica.
- Seguro Social Institucional.



IMPORTANTE:

Al terminar el EMA, no olvides solicitar el sello correspondiente a la actividad.

