

TASA DE PARTICIPACIÓN LABORAL FEMENINA EN MÉXICO

UNA DE LAS MÁS BAJAS ENTRE PAÍSES CON DESARROLLO SIMILAR.

BRECHA SALARIAL

DESALIENTA LA PARTICIPACIÓN DE LAS MUJERES EN EL MERCADO LABORAL.

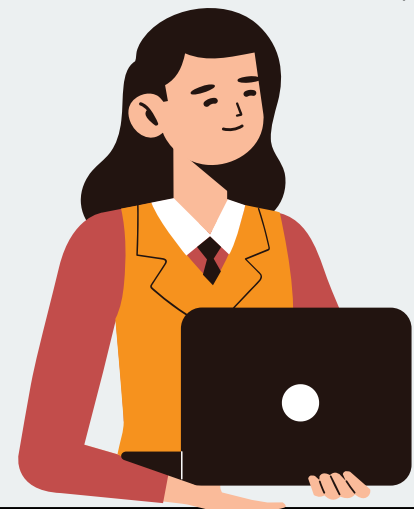
LOGRO EDUCATIVO

AUNQUE MÁS MUJERES TIENEN EDUCACIÓN SUPERIOR, SU PARTICIPACIÓN LABORAL SIGUE SIENDO BAJA (MENOS DEL 50%).



DECISIONES RACIONALES

LA BAJA PARTICIPACIÓN LABORAL FEMENINA RESPONDE A LA DESIGUALDAD SALARIAL, CONOCIDA COMO BRECHA SALARIAL.



HIPÓTESIS DEL TRABAJADOR DESALENTADO:

LA BRECHA SALARIAL GENERA DESMOTIVACIÓN EN LAS MUJERES PARA INGRESAR AL MERCADO LABORAL.

SI LA BRECHA SALARIAL SE REDUCE, AUMENTA LA OFERTA LABORAL FEMENINA.

SI LA BRECHA SALARIAL AUMENTA, DISMINUYE LA PARTICIPACIÓN.



 **CEMPE UNAM**

 **CEMPE UNAM**

 Visita nuestro sitio web:
<http://www.economia.unam.mx/cempe/>