

Índice de Competitividad Urbana 2014

# ¿QUIÉN MANDA AQUÍ?

La gobernanza de las ciudades y el territorio en México



 [www.imco.org.mx](http://www.imco.org.mx)

 /IMCOmx

 @IMCOmx

 /IMCOmexico

 # Ciudades2014

# Agenda



Resultados del Índice de Competitividad 2014



La gobernanza del territorio y las ciudades



IMCO propone





**Competitividad:** capacidad para atraer y retener talento e inversión.

**Administración del territorio:** para una ciudad es imposible atraer talento o inversión en espacios donde impera el desorden.



# Resultados del Índice de Competitividad 2014

¿Quién manda aquí? La gobernanza de las ciudades y el territorio en México  
Índice de Competitividad Urbana 2014  
[www.imco.org.mx](http://www.imco.org.mx)

IMCO

Instituto Mexicano para la Competitividad A.C.

# Índice de Competitividad Urbana 2014



78

Ciudades

379

Municipios

90

Variables

10

Subíndices

Índice de Competitividad Urbana 2014

[www.imco.org.mx](http://www.imco.org.mx)

[@IMCOmx](https://twitter.com/IMCOmx)

[f/IMCOmx](https://www.facebook.com/IMCOmx)

[You Tube /IMCOmexico](https://www.youtube.com/channel/UCIMCOmexico)

[#Ciudades2014](https://twitter.com/Ciudades2014)

# Índice de Competitividad Urbana 2014



83

% PIB nacional

64

% Población nacional

87

% Inversión

# Ciudades más competitivas

#	Ciudad	Nivel de Competitividad
1	Valle de México	 Alta
2	Los Cabos	 Adecuada
3	Querétaro	 Adecuada
4	Monterrey	 Adecuada
5	Cancún	 Adecuada
6	La Paz	 Adecuada
7	Saltillo	 Adecuada
8	Guadalajara	 Adecuada
9	Chihuahua	 Adecuada
10	Hermosillo	 Adecuada
11	Aguascalientes	 Adecuada
12	Campeche	 Adecuada
13	Puerto Vallarta	 Adecuada

PIB per cápita

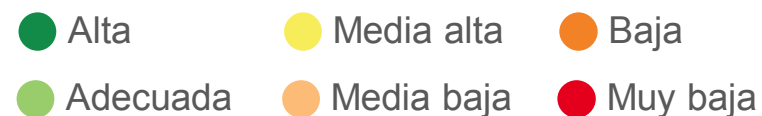
**180** mil pesos

Inversión / PEA

**82** mil pesos

Índice de Talento

**74**



# Ciudades más competitivas

#	Ciudad	Nivel de Competitividad
1	Valle de México	Alta
2	Los Cabos	Adecuada
3	Querétaro	Adecuada
4	Monterrey	Adecuada
5	Cancún	Adecuada
6	La Paz	Adecuada
7	Saltillo	Adecuada
8	Guadalajara	Adecuada
9	Chihuahua	Adecuada
10	Hermosillo	Adecuada
11	Aguascalientes	Adecuada
12	Campeche	Adecuada
13	Puerto Vallarta	Adecuada

PIB per cápita

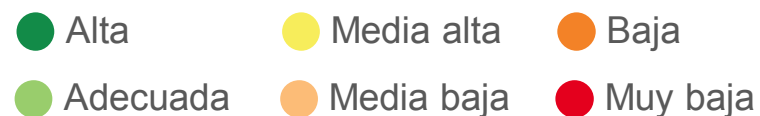
**161** mil pesos

Inversión / PEA

**102** mil pesos

Índice de Talento

**46**





# Ciudades menos competitivas

#	Ciudad	Nivel de Competitividad
66	Chilpancingo	Baja
67	Poza Rica	Baja
68	Tehuacán	Baja
69	Tapachula	Baja
70	Tecomán	Baja
71	Moroléon-Uriangato	Baja
72	San Fco. del Rincón	Baja
73	Cárdenas	Baja
74	Nuevo Laredo	Baja
75	Rioverde-Ciudad Fdz.	Baja
76	La Piedad-Pénjamo	Baja
77	Tulancingo	Baja
78	Acapulco	Baja

PIB per cápita

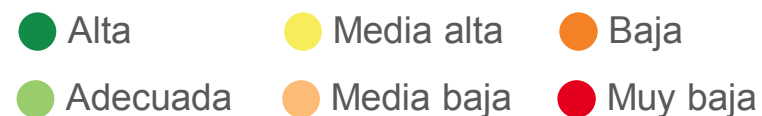
**42** mil pesos

Inversión / PEA

**29** mil pesos

Índice de Talento

**19**



# Ciudades menos competitivas

#	Ciudad	Nivel de Competitividad	PIB per cápita	Índice de Talento	
66	Chilpancingo	Baja	42 mil pesos	EA	
67	Poza Rica	Baja			
68	Tehuacán	Baja			
69	Tapachula	Baja	19	Índice de Talento	
70	Tecomac	Baja			
71	Morol	Baja			
72	San F	Baja			
73	Cárdenas	Baja			
74	Nuevo Laredo	Baja			
75	Rioverde-Ciudad Fdz.	Baja			
76	La Piedad-Pénjamo	Baja			
77	Tulancingo	Baja	● Alta	● Media alta	● Baja
78	Acapulco	Baja	● Adecuada	● Media baja	● Muy baja

En esta edición del Índice de Competitividad Urbana **no existieron ciudades** dentro del grupo de competitividad **“Muy baja”**.

# Ciudades intermedias (media alta)

#	Ciudad
14	Mazatlán
15	Veracruz
16	San Luis Potosí-Soledad
17	Culiacán
18	Mérida
19	Morelia
20	Guanajuato
21	Monclova-Frontera
22	Tampico-Pánuco
23	Puebla-Tlaxcala
24	Ciudad Victoria
25	Zacatecas-Guadalupe
26	Tepic

#	Ciudad
27	Colima-Villa de Álvez.
28	Ciudad Obregón
29	Ciudad del Carmen
30	Manzanillo
31	Xalapa
32	Coatzacoalcos
33	Mexicali
34	Piedras Negras
35	Los Mochis
36	Durango
37	Tijuana
38	Cuernavaca

PIB per cápita

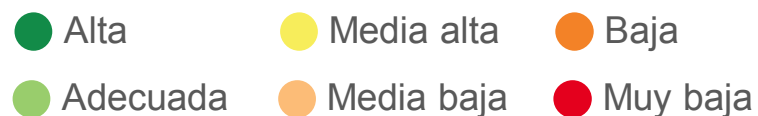
**118** mil pesos

Inversión / PEA

**74** mil pesos

Índice de Talento

**40**



# Ciudades intermedias (media baja)

#	Ciudad
39	Guaymas
40	León
41	Tuxtla Gutiérrez
42	Córdoba
43	Juárez
44	San Juan del Río
45	Villahermosa
46	Oaxaca
47	Pachuca
48	La Laguna
49	Orizaba
50	Uruapan
51	Toluca
52	Tlaxcala-Apizaco

#	Ciudad
53	Tehuantepec-Salina Cruz
54	Reynosa-Río Bravo
55	Zamora-Jacona
56	Minatitlán
57	Irapuato
58	Tula
59	Matamoros
60	Celaya
61	Salamanca
62	Chetumal
63	Ocotlán
64	Cuatla
65	Ensenada

PIB per cápita

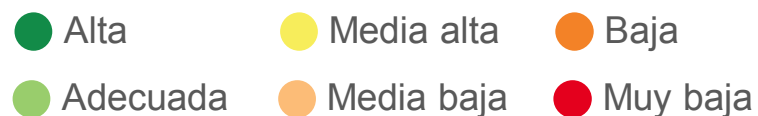
**104** mil pesos

Inversión / PEA

**61** mil pesos

Índice de Talento

**32**



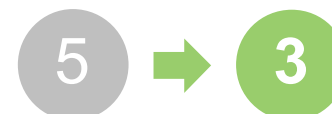
# Avances destacables

## Chihuahua



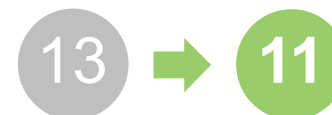
Mercado laboral (+24) / Salario Promedio (+10)  
Gobierno (+17) / Índice de información presupuestal (+38)  
Político (+10) / Competencia electoral (+18)

## Querétaro



Precusores (+12) / Uso de servicios financieros (+13)  
Medio ambiente (+11) / Desastres naturales (+42)  
Mercado laboral (+6) / Salario promedio (+9)

## Aguascalientes

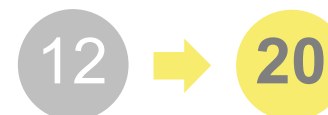


Mercado laboral (+13) / Salario Promedio (+20)  
Derecho (+11) / Tasa de homicidios (+21) / Monto reportado en robo de mercancías (+21)  
Gobierno(+7) / Índice de información presupuestal (+20)

# Retrosesos destacables

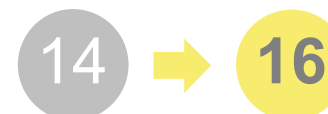
## Guanajuato

Mercado laboral (-33) / Salario Promedio (-29)  
Innovación (-19) / Empresas (-43)  
Político (-15) / Participación ciudadana (-22)



## San Luis Potosí

Político (-21) / Competencia electoral (-28)  
Mercado laboral (-1) / Población ocupada sin ingresos (-14)  
Medio ambiente (-1) / Emergencias ambientales (-31)



## Puerto Vallarta

Político (-32) / Competencia electoral (-54)  
Sociedad (-23) / Acceso a instituciones de salud (-39)  
Mercado Laboral (-1) / Salario promedio (-40)



# Desde hace más de 30 años la ciudad rebasó los límites del Distrito Federal...

Valle de México

# 1980

## Población

1980

DF	8,235,744	53%
Zona conurbada	7,297,758	47%

Fuentes: SEDESOL y CONAPO.

Índice de Competitividad Urbana 2014

[www.imco.org.mx](http://www.imco.org.mx)

[@IMCOmx](https://twitter.com/IMCOmx)

[f/IMCOmx](https://www.facebook.com/IMCOmx)

[You Tube /IMCOmexico](https://www.youtube.com/channel/UC...)

[#Ciudades2014](https://twitter.com/Ciudades2014)

**IMCO**  
Instituto Mexicano para la Competitividad A.C.

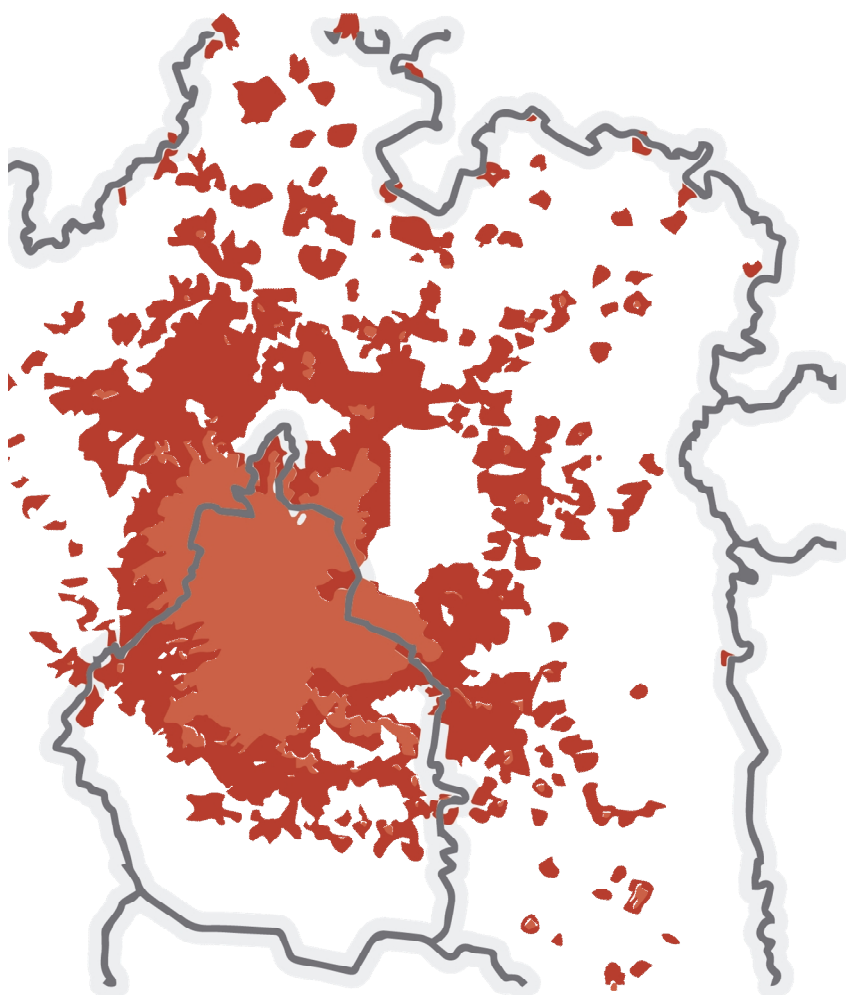
# ...hoy la mayor parte de sus habitantes vive fuera del Distrito Federal

Valle de México

## 2010

### Población 2010

DF	8,720,916	45%
Zona conurbada	10,462,421	55%



Fuentes: SEDESOL y CONAPO.

Índice de Competitividad Urbana 2014

[www.imco.org.mx](http://www.imco.org.mx)

[@IMCOmx](https://twitter.com/IMCOmx)

[f/IMCOmx](https://www.facebook.com/IMCOmx)

[You Tube /IMCOMexico](https://www.youtube.com/IMCOMexico)

[#Ciudades2014](https://twitter.com/Ciudades2014)

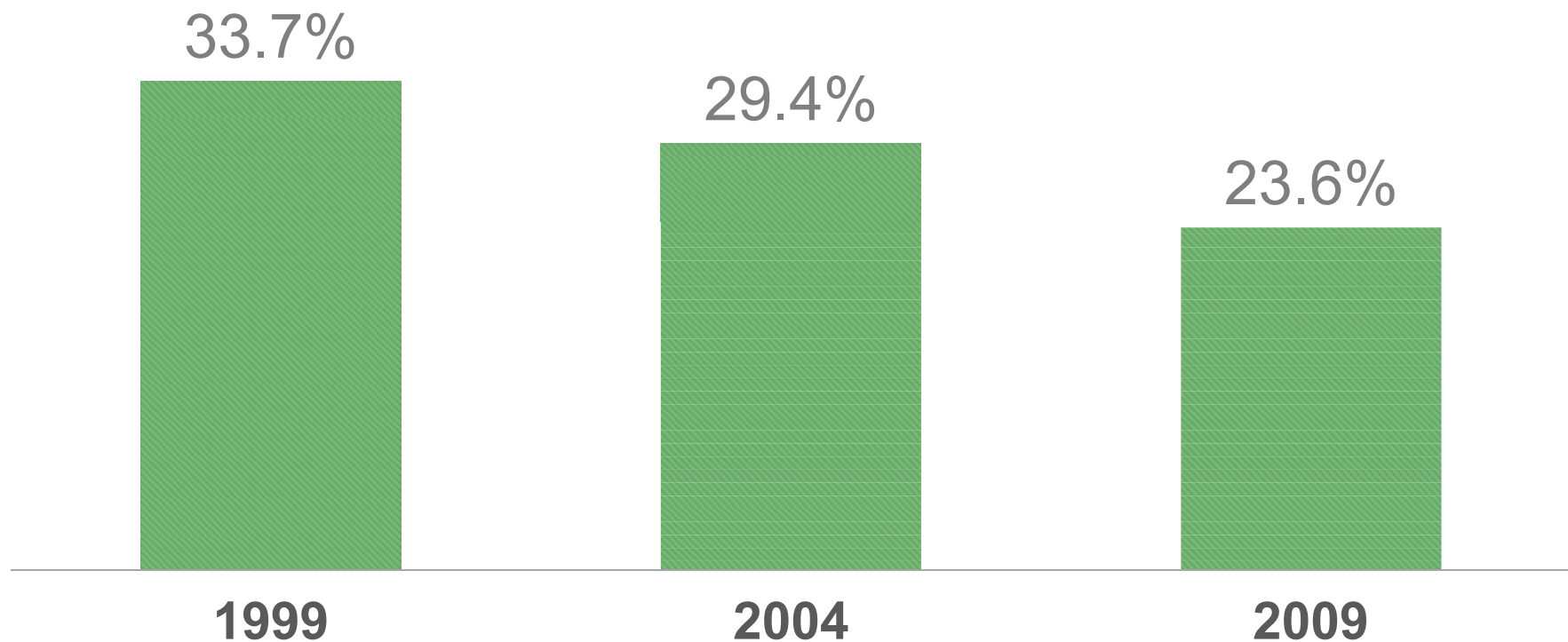
**IMCO**  
Instituto Mexicano para la Competitividad A.C.



# A pesar de la continua descentralización de la producción que ha vivido el país...

Valle de México

## Contribución de la ZMVM al PIB nacional, 1999-2009



Fuente: Censos Económicos, INEGI.

Índice de Competitividad Urbana 2014

[www.imco.org.mx](http://www.imco.org.mx)

[@IMCOmx](https://twitter.com/IMCOmx)

[f/IMCOmx](https://www.facebook.com/IMCOmx)

[You Tube /IMCOmexico](https://www.youtube.com/IMCOmexico)

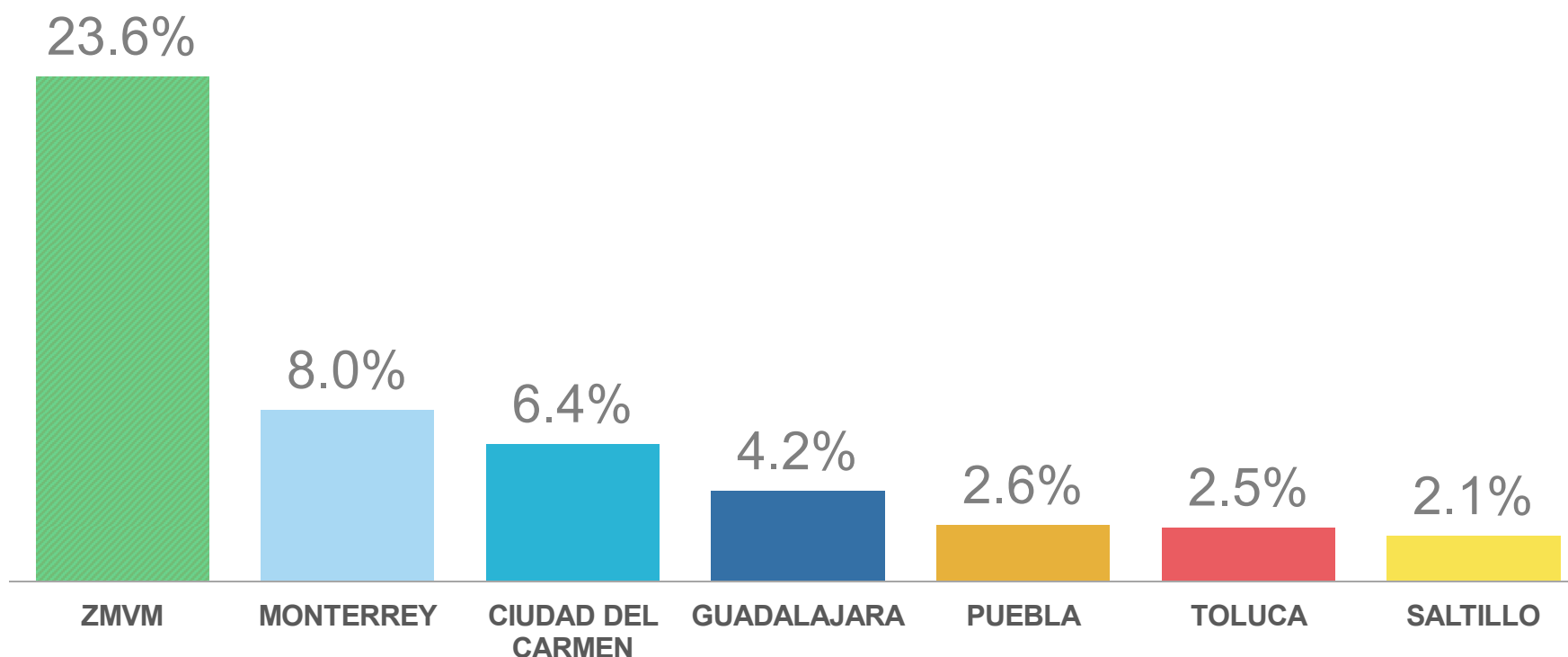
[#Ciudades2014](https://twitter.com/Ciudades2014)

**IMCO**  
Instituto Mexicano para la Competitividad A.C.

# ...la ZMVM aún está en una categoría aparte a las demás ciudades

Valle de México

## Composición del PIB nacional, 2009 (Principales ciudades)



Fuente: Censos Económicos, INEGI.

Índice de Competitividad Urbana 2014

[www.imco.org.mx](http://www.imco.org.mx)

[@IMCOmx](https://twitter.com/IMCOmx)

[f/IMCOmx](https://www.facebook.com/IMCOmx)

[You Tube /IMCOmexico](https://www.youtube.com/channel/UC...)

[#Ciudades2014](https://twitter.com/Ciudades2014)

# VARIABLES EN LAS QUE DESTACA LA ZMVM

Valle de México

## Economía

### Diversificación económica / 1er lugar

935 sectores económicos (vs. 581 en promedio)

### Grandes empresas / 1er lugar

2.4 por cada mil empresas (vs. 0.2 en promedio)

### Empresas socialmente responsables / 3er lugar

22 por cada 10 mil empresas (vs. 5 en promedio)

# Variables en las que destaca la ZMVM

Valle de México

## Innovación

### Patentes / **1er lugar**

10 por cada 100 mil de PEA (vs. 3 en promedio)

### Posgrados de calidad / **1er lugar**

290 por cada 100 mil de PEA (vs. 22 en promedio)

### Universidades de calidad / **1er lugar**

11 (vs. 0.6 en promedio)

# Variables en las que destaca la ZMVM

Valle de México

## Precursores

### Uso de servicios financieros / **3er lugar**

2.7 tarjetas bancarias por adulto (vs 1.7 en promedio)

### Aerolíneas / **2do lugar**

28 (vs. 6 en promedio)

### Líneas de autobús / **1er lugar**

57 (vs. 7 en promedio)

# Variables en las que destaca la ZMVM

Valle de México

## Sociales

### Densidad poblacional / **1er lugar**

10,857 hab/km<sup>2</sup> (vs. 6,095 en promedio)

### Sitios UNESCO / **1er lugar**

4 (vs. 0.2 en promedio)

# Por tamaño de población tiene todo para ser una ciudad líder global...



Fuente: Brookings Institution, 2012.

Índice de Competitividad Urbana 2014

[www.imco.org.mx](http://www.imco.org.mx)

[@IMCOMx](https://twitter.com/IMCOMx)

[f/IMCOMx](https://www.facebook.com/IMCOMx)

[You Tube /IMCOMexico](https://www.youtube.com/IMCOMexico)

[#Ciudades2014](https://twitter.com/Ciudades2014)

# ...pero no destaca por su producción...

Valle de México

El PIB de la ZMVM representa el 2.7% del total de la muestra.



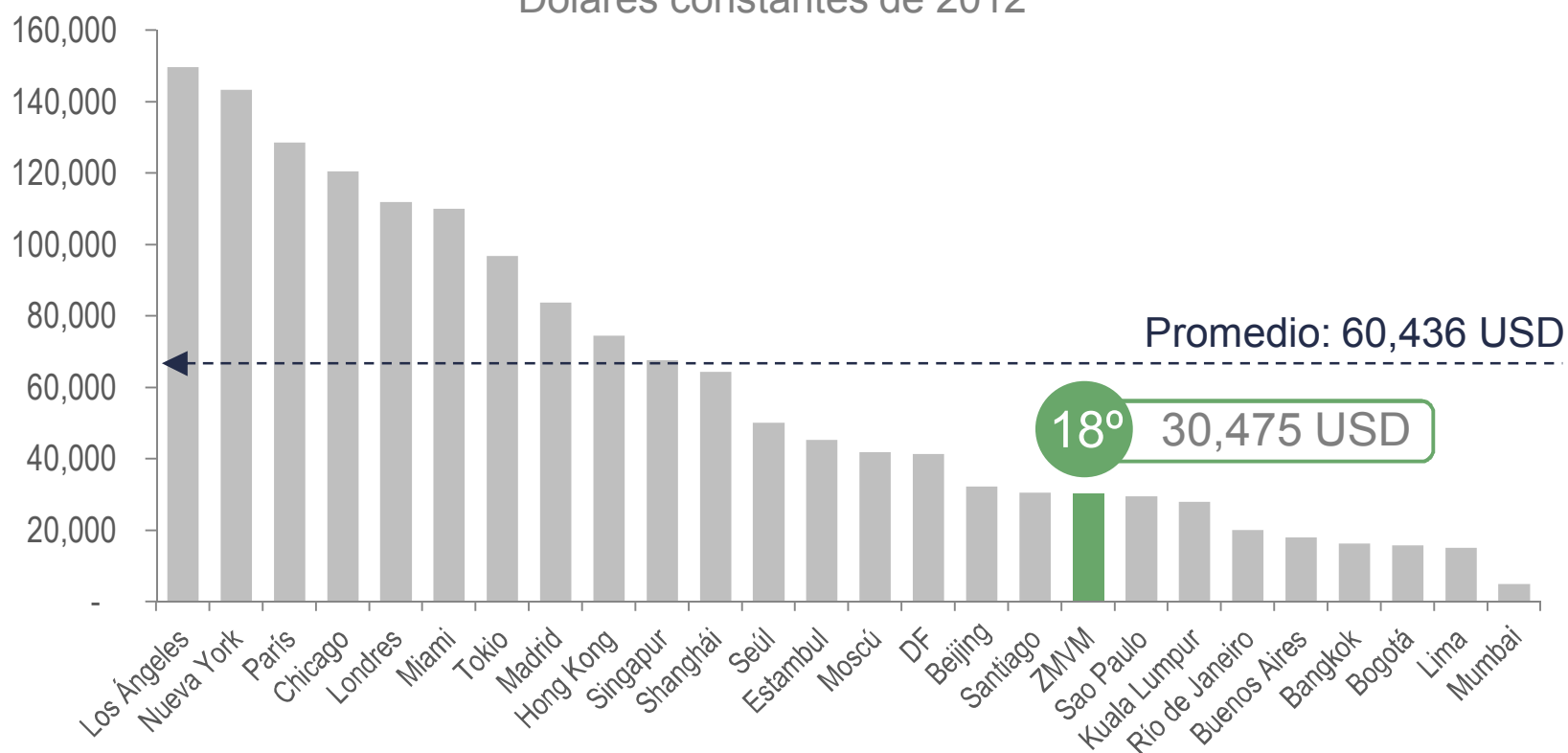


# ...tampoco destaca en productividad laboral

Valle de México

## Productividad global por persona ocupada, 2012

Dólares constantes de 2012



Fuente: IMCO con datos de Brookings e INEGI.

Índice de Competitividad Urbana 2014

[www.imco.org.mx](http://www.imco.org.mx)

[@IMCOMx](https://twitter.com/IMCOMx)

[f/IMCOMx](https://www.facebook.com/IMCOMx)

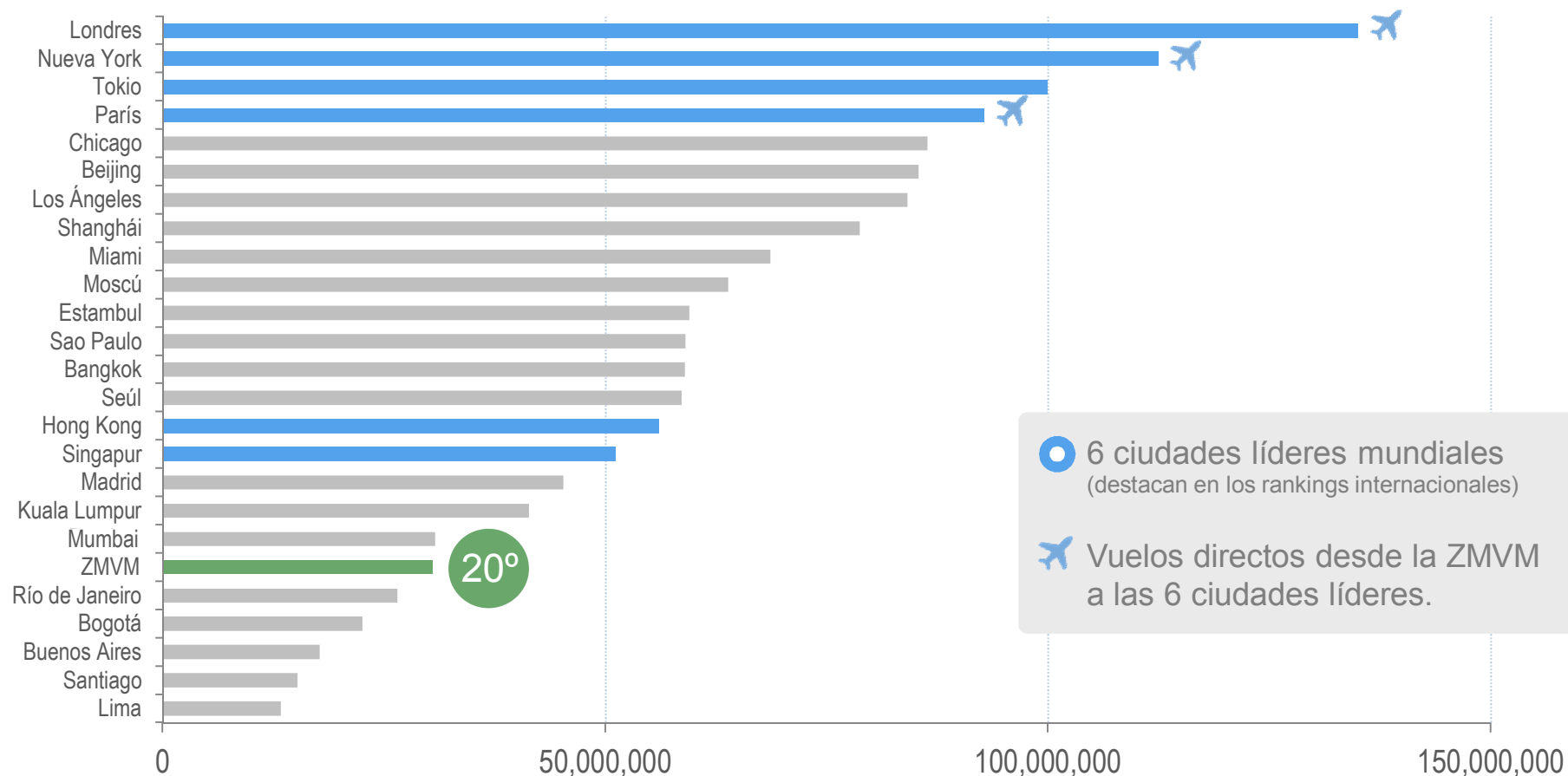
[You Tube /IMCOMexico](https://www.youtube.com/IMCOMexico)

[#Ciudades2014](https://twitter.com/Ciudades2014)

# Su conectividad aérea es limitada...

## Pasajeros transportados por aeropuerto

Valle de México



6 ciudades líderes mundiales (destacan en los rankings internacionales)

Vuelos directos desde la ZMVM a las 6 ciudades líderes.

1. Las ciudades líder son Nueva York, París, Hong Kong, Tokio, Singapur y Londres. Fuente: Elaboración IMCO con datos de Skytrax e ICAO.

Índice de Competitividad Urbana 2014

[www.imco.org.mx](http://www.imco.org.mx)

[@IMCOmx](https://twitter.com/IMCOmx)

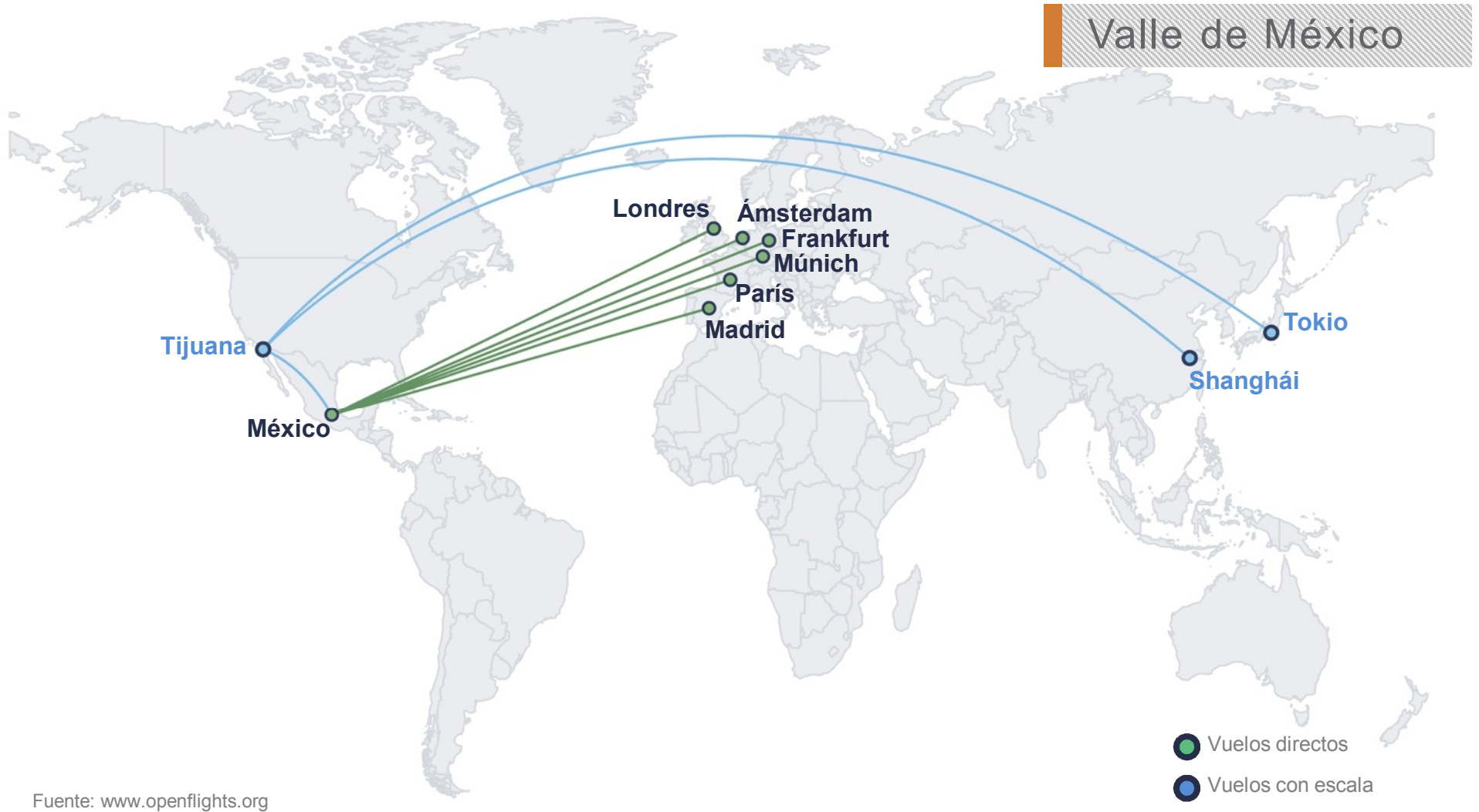
[f/IMCOmx](https://www.facebook.com/IMCOmx)

[You Tube /IMCOmexico](https://www.youtube.com/IMCOmexico)

[#Ciudades2014](https://twitter.com/Ciudades2014)

**IMCO**  
Instituto Mexicano para la Competitividad A.C.

# El AICM tiene sólo 6 vuelos directos a otro continente...



Fuente: [www.openflights.org](http://www.openflights.org)

Índice de Competitividad Urbana 2014

[www.imco.org.mx](http://www.imco.org.mx)

[@IMCOMx](https://twitter.com/IMCOMx)

[f/IMCOMx](https://www.facebook.com/IMCOMx)

[You Tube /IMCOMexico](https://www.youtube.com/IMCOMexico)

[#Ciudades2014](https://twitter.com/Ciudades2014)

...mientras que los de **Buenos Aires** y **Sao Paulo** tienen 7 y 18



Fuente: [www.openflights.org](http://www.openflights.org)

Índice de Competitividad Urbana 2014

[www.imco.org.mx](http://www.imco.org.mx)

[@IMCOmx](https://twitter.com/IMCOmx)

[f/IMCOmx](https://www.facebook.com/IMCOmx)

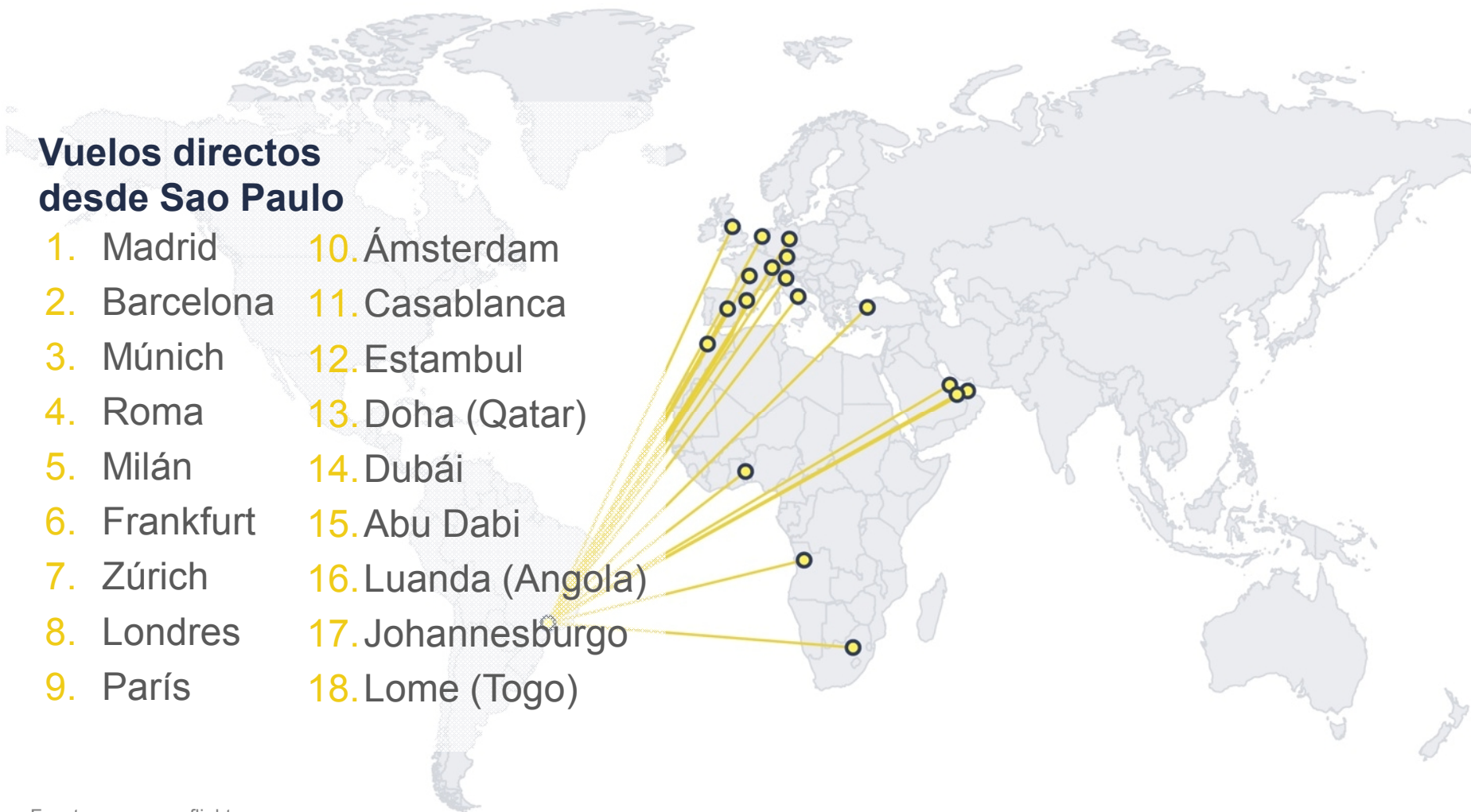
[YouTube/IMCOmexico](https://www.youtube.com/IMCOmexico)

[#Ciudades2014](https://twitter.com/Ciudades2014)

# ...mientras que los de **Buenos Aires** y **Sao Paulo** tienen 7 y 18

## Vuelos directos desde Sao Paulo

1. Madrid
2. Barcelona
3. Múnich
4. Roma
5. Milán
6. Frankfurt
7. Zúrich
8. Londres
9. París
10. Ámsterdam
11. Casablanca
12. Estambul
13. Doha (Qatar)
14. Dubái
15. Abu Dabi
16. Luanda (Angola)
17. Johannesburgo
18. Lome (Togo)



Fuente: [www.openflights.org](http://www.openflights.org)

Índice de Competitividad Urbana 2014

[www.imco.org.mx](http://www.imco.org.mx)

[@IMCOmx](https://twitter.com/IMCOmx)

[f/IMCOmx](https://www.facebook.com/IMCOmx)

[You Tube /IMCOmexico](https://www.youtube.com/IMCOmexico)

[#Ciudades2014](https://twitter.com/Ciudades2014)



# Las ciudades y la gobernanza del territorio

¿Quién manda aquí? La gobernanza de las ciudades y el territorio en México  
Índice de Competitividad Urbana 2014  
[www.imco.org.mx](http://www.imco.org.mx)

**IMCO**  
Instituto Mexicano para la Competitividad A.C.

# Índice de Competitividad Urbana 2014



1

Experiencias internacionales.

2

Recuento histórico de la gestión territorial en México.

3

Cambios recientes en la administración territorial.

4

Propuestas de política territorial.

Mientras más se expande la ciudad, más difícil y costoso es proveerla de servicios públicos...

Cd. Juárez

# Seguridad Pública

· Policías por km<sup>2</sup> ·





# Los desastres naturales son otro ejemplo de una mala gobernanza del territorio

Acapulco



Huracán Paulina (1997)  
*Daños ocasionados.*

Créditos fotografías: La Jornada ([www.jornada.unam.mx](http://www.jornada.unam.mx)).

Índice de Competitividad Urbana 2014

[www.imco.org.mx](http://www.imco.org.mx)

[@IMCOMx](https://twitter.com/IMCOMx)

[f/IMCOMx](https://www.facebook.com/IMCOMx)

[YouTube /IMCOMexico](https://www.youtube.com/IMCOMexico)

[#Ciudades2014](https://twitter.com/Ciudades2014)

**IMCO**  
Instituto Mexicano para la Competitividad A.C.

# Después de Paulina se reconoció la mala gobernanza del territorio acapulqueño...

Acapulco

Extracto del Plan Director Urbano de Acapulco (2001) :

“ *Las consecuencias... por el Huracán Paulina... pusieron de manifiesto... una serie de irregularidades en la ocupación del suelo, en la falta de seguimiento de los planes de desarrollo urbano y... la carencia de un control del uso del suelo...*<sup>1</sup> ”

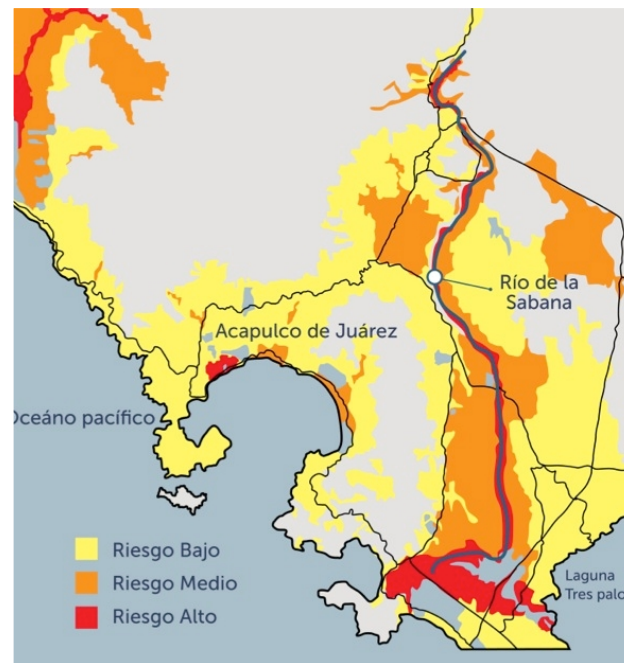
1. Extracto del Plan Director de Desarrollo Urbano de Acapulco (redactado en 1998, actualizado en 2001).

Obtenido en: <http://acapulco.gob.mx/transparencia/wp-content/uploads/marcojuridico/reglamentos/PlanDirectorUrbanoAcapulco.pdf>

# ...se tomaron medidas preventivas...

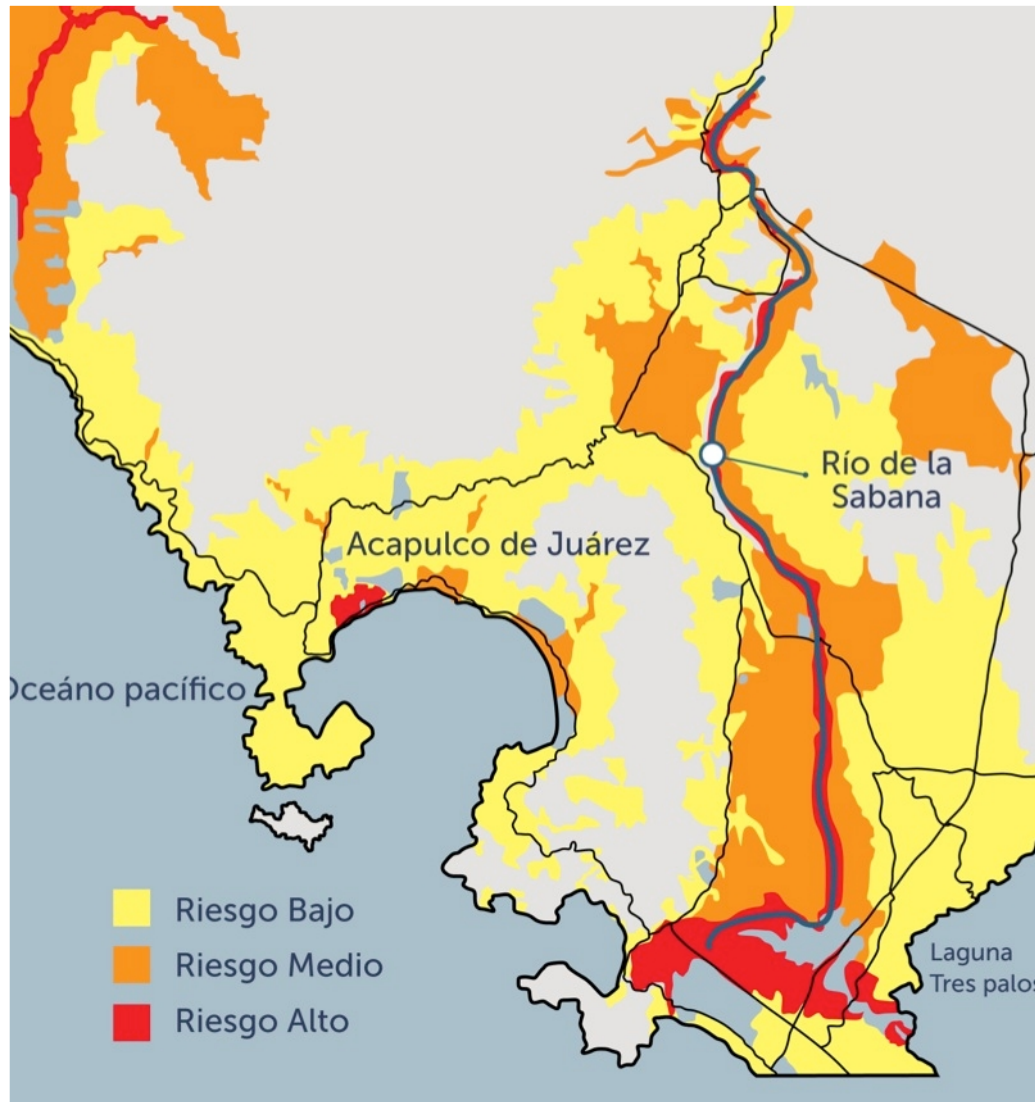
Acapulco

Atlas de Riesgos de Inundaciones de Acapulco, 2001.  
(Dirección General de Protección Civil, Gobierno del Estado de Guerrero)



...se tomar

Atlas de  
(Dirección)



Acapulco

, 2001.  
(Guerrero)

# ...se estaba respetando el plan...

Acapulco

- Valle del Río la Sabana, abril de 2003.



# ...¿quién permitió esto?

Acapulco

- Valle del Río la Sabana, abril de 2013.



# Una historia que se repite

Acapulco

- Zona del Río la Sabana y los fraccionamientos inundados tras el paso de las tormentas Manuel e Ingrid (17-sept-2013).



# Guerrero: Daños causados por Ingrid y Manuel 2013

101

Pérdidas humanas

64% del total

10,611

Millones de pesos  
Recursos FONDEN

13,701

Viviendas damnificadas

66% del total

Foto: Xinhua / Pedro Mesa

Estragos de la tormenta "Manuel"

Fuentes: Milenio, CNN y El Universal.

Índice de Competitividad Urbana 2014

[www.imco.org.mx](http://www.imco.org.mx)

[@IMCOMx](https://twitter.com/IMCOMx)

[f/IMCOMx](https://www.facebook.com/IMCOMx)

[You Tube /IMCOMexico](https://www.youtube.com/IMCOMexico)

[#Ciudades2014](https://twitter.com/Ciudades2014)



Acapulco

Es una negligencia  
sin responsables  
claros.



Índice de Competitividad Urbana 2014

[www.imco.org.mx](http://www.imco.org.mx)

[@IMCOmx](https://twitter.com/IMCOmx)

[f/IMCOmx](https://www.facebook.com/IMCOmx)

[You Tube /IMCOmexico](https://www.youtube.com/IMCOmexico)

[#Ciudades2014](https://twitter.com/Ciudades2014)



Instituto Mexicano para la Competitividad A.C.

# Acapulco

¿Quién dio los permisos de construcción  
y uso del suelo?

¿El municipio?



# Acapulco

¿Quién dio las autorizaciones  
de impacto ambiental?

¿La SEMARNAT  
o el gobierno estatal?



# Acapulco

¿Quién autorizó la conexión a la red de agua potable y alcantarillado?

¿La CONAGUA y el organismo operador?



# Acapulco

¿Quién financió estas casas?

¿INFONAVIT  
y CONAVI?



Índice de Competitividad Urbana 2014

[www.imco.org.mx](http://www.imco.org.mx)

[@IMCOmx](https://twitter.com/IMCOmx)

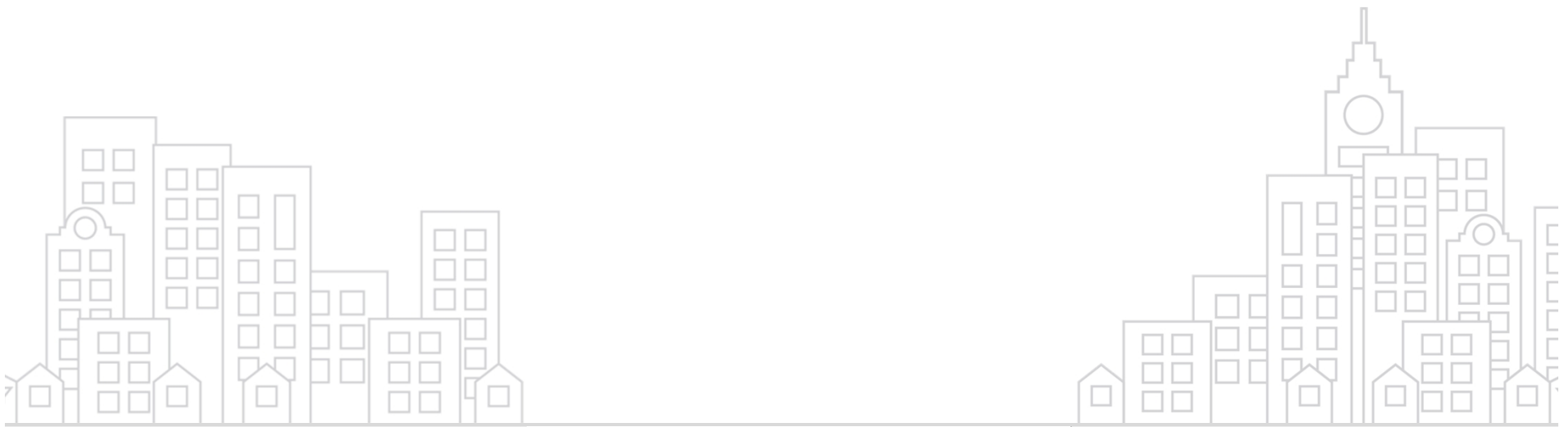
[f/IMCOmx](https://www.facebook.com/IMCOmx)

[You Tube /IMCOMexico](https://www.youtube.com/IMCOMexico)

[#Ciudades2014](https://twitter.com/Ciudades2014)

**IMCO**  
Instituto Mexicano para la Competitividad A.C.

# Cuando hay demasiados responsables no hay ninguno.



Índice de Competitividad Urbana 2014

 [www.imco.org.mx](http://www.imco.org.mx)

 [@IMCOmx](https://twitter.com/IMCOmx)

 [/IMCOmx](https://facebook.com/IMCOmx)

 [/IMCOmexico](https://youtube.com/IMCOmexico)

[#Ciudades2014](https://twitter.com/Ciudades2014)



Instituto Mexicano para la Competitividad A.C.

# Las buenas noticias...



Índice de Competitividad Urbana 2014

 [www.imco.org.mx](http://www.imco.org.mx)

 [@IMCOmx](https://twitter.com/IMCOmx)

 [/IMCOmx](https://facebook.com/IMCOmx)

 [/IMCOmexico](https://youtube.com/IMCOmexico)

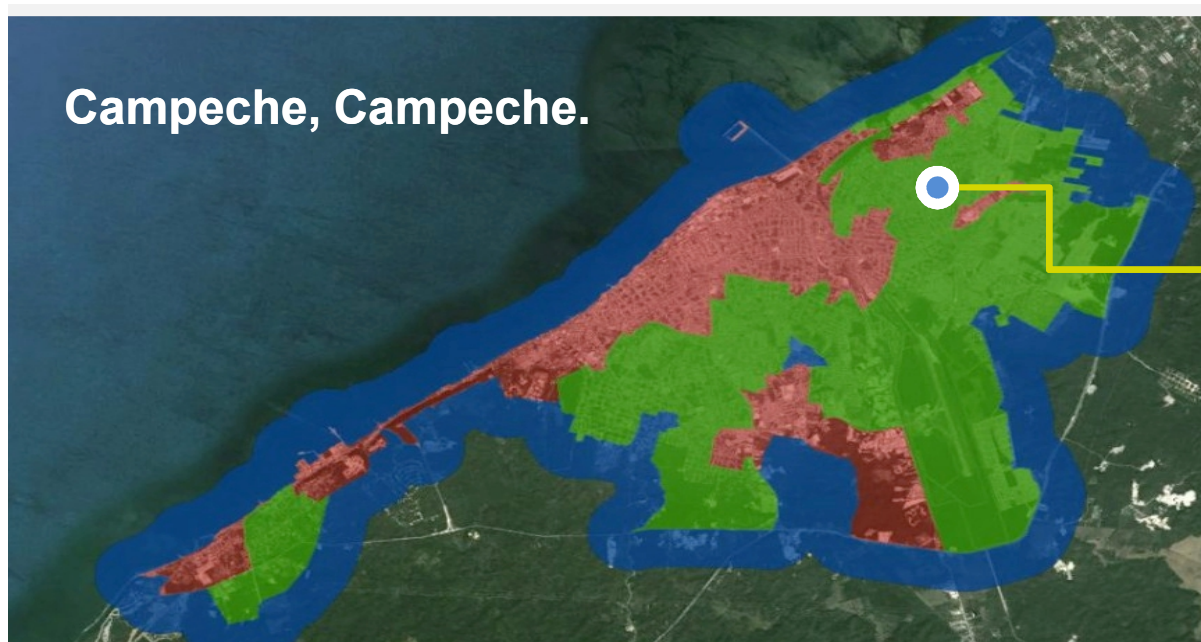
[#Ciudades2014](https://twitter.com/IMCOmx)



Instituto Mexicano para la Competitividad A.C.

# Se perfila una nueva política nacional urbana y territorial

- Creación de la **SEDATU** y la nueva política de desarrollo urbano



Los subsidios a la vivienda sólo podrán darse si están dentro de los **Perímetros de Contención Urbana**.

- **U1:** zonas urbanas consolidadas con acceso a empleo, equipamiento y servicios urbanos.
- **U2:** zonas en proceso de consolidación con infraestructura y servicios urbanos.
- **U3:** zonas contiguas al área urbana en un cinturón periférico.



## Con algunos instrumentos prometedores:

- Anuncio para crear el **Instituto Nacional del Suelo Sustentable** para generar y concentrar reservas territoriales.
- Un posible **Sistema de Información Geográfica** para la gestión del suelo que concentraría los:
  - ✓ Programas de desarrollo urbano (municipales)
  - ✓ Programas de ordenamiento ecológico (3 niveles de gobierno)
  - ✓ Registros públicos de la propiedad (estatales)
  - ✓ Catastros (estatales y municipales)
  - ✓ Registro Agrario Nacional (federal)
  - ✓ Registro Único de Vivienda (federal)
  - ✓ Información pública georreferenciada (nacional)

## A nivel local, la reelección municipal tiene el potencial de cambiar los incentivos de las autoridades...

- Los gobiernos podrán durar hasta 6 años
- Se podrían tomar acciones cuyos frutos se cosechen en el mediano plazo
  - Desde cambiar el alumbrado público,
  - Integrar los ordenamientos territoriales,
  - Hasta la reforma al sistema catastral y vinculación con el registro público de la propiedad.

...sin embargo, el esquema aprobado tiene limitaciones importantes.

- Sólo permite reelección de un periodo de 3 años
- Tendrá candados partidistas

## El factor clave para que funcione: rendición de cuentas

- Presupuestos
- Auditorías externas
- Contratos públicos



Sin embargo, los cambios a nivel federal se limitan a la **SEDATU**, una secretaría que nació con **pocas facultades...**



# Las demás dependencias federales no tienen una estrategia territorial

## Sector Educativo



Fuente: Google Earth y Perímetros de contención urbana de CONAVI

Índice de Competitividad Urbana 2014

[www.imco.org.mx](http://www.imco.org.mx)

[@IMCOMx](https://twitter.com/IMCOMx)

[f/IMCOMx](https://www.facebook.com/IMCOMx)

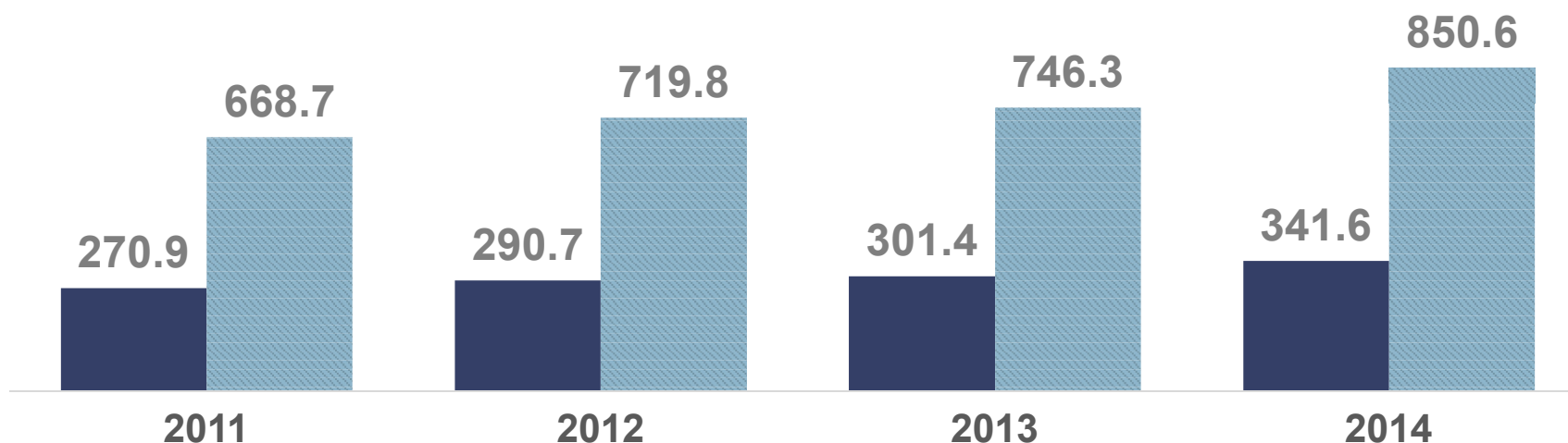
[You Tube /IMCOMexico](https://www.youtube.com/IMCOMexico)

[#Ciudades2014](https://twitter.com/Ciudades2014)

## Las demás dependencias federales no tienen una estrategia territorial

- Buena parte de estos ingresos se destinan a construir nuevos edificios en la nueva sede.

### Ingresos públicos de Ciudad Universitaria según origen, 2011-2014 (millones de pesos).



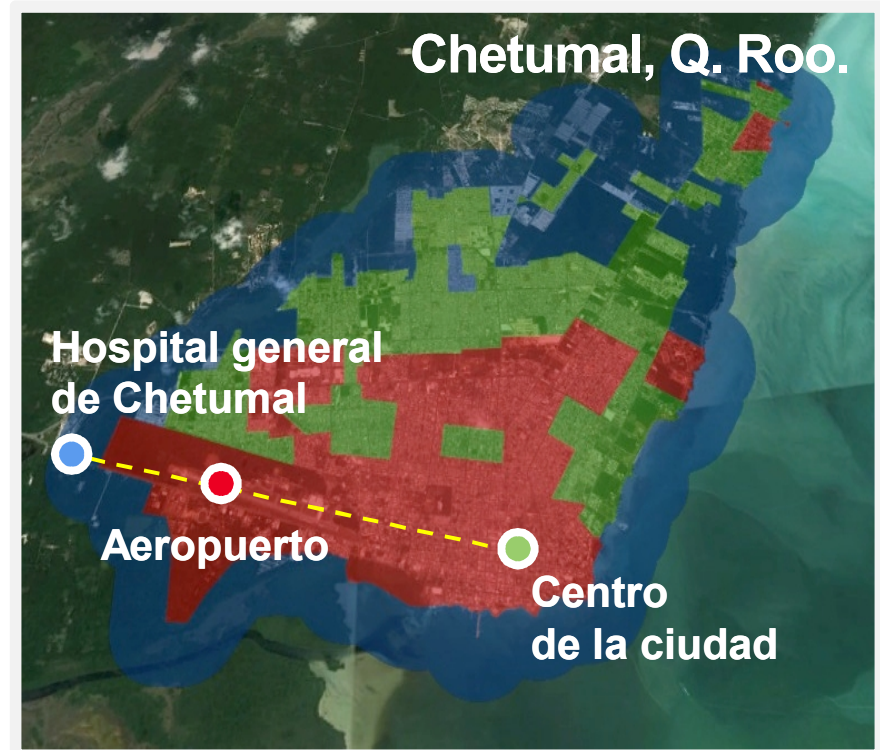
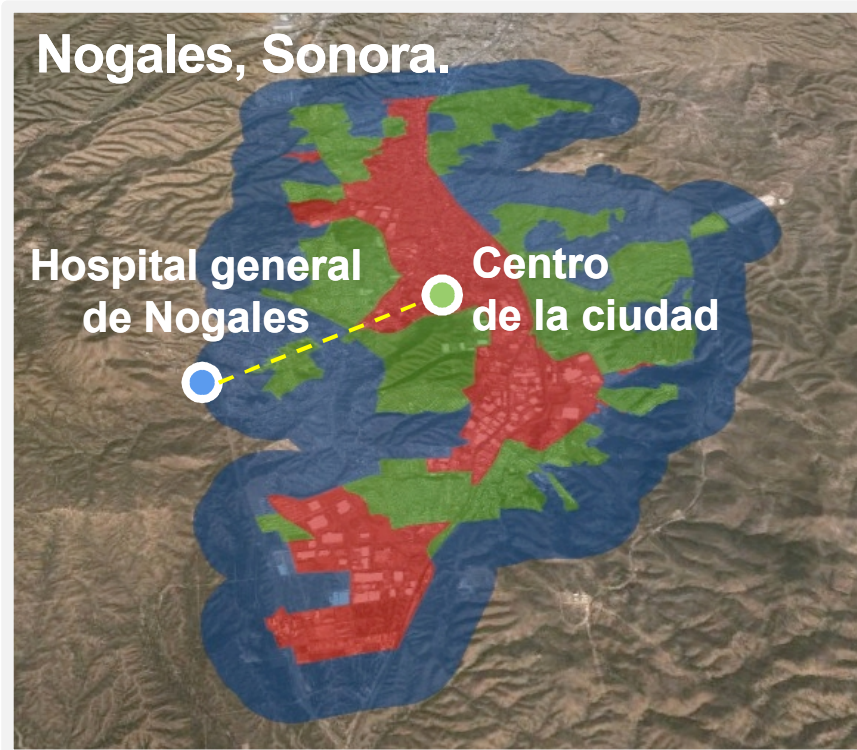
● Ordinario Estatal 29%

● Ordinario Federal (SEP) 71%

Fuente: Universidad Autónoma de Ciudad Juárez (febrero de 2014). Presupuesto general para 2014 presentado al Consejo Universitario.

# Las demás dependencias federales no tienen una estrategia territorial

## Sector Salud



● U1    ● U2    ● U3

\*Construidos después de 2012.

Fuente: Google Earth y Perímetros de contención urbana de CONAVI

Índice de Competitividad Urbana 2014

[www.imco.org.mx](http://www.imco.org.mx)

[@IMCOmx](https://twitter.com/IMCOmx)

[f/IMCOmx](https://www.facebook.com/IMCOmx)

[You Tube /IMCOmexico](https://www.youtube.com/channel/UCIMCOmexico)

[#Ciudades2014](https://twitter.com/Ciudades2014)

# Los fondos especiales federales tampoco están alineados

En el reporte de evaluación del **Fondo Metropolitano**<sup>1</sup> se reconoció que:

- No se tiene una **estrategia** territorial nacional.
- Sus criterios de asignación no definen **prioridades** de atención.
- Los recursos se asignan con una **amplia discrecionalidad**.
- Los proyectos financiados **no atienden** las causas de los problemas metropolitanos.
- 55% de los recursos de 2013 se destinaron a ampliar vialidades<sup>2</sup>.

1. Posición institucional para dar cumplimiento a los aspectos susceptibles de mejora derivados de las evaluaciones externas al Fondo Metropolitano y Regional (mayo 2012). Grupo de trabajo conformado por SEDESOL, SEMARNAT y SHCP. Evaluador externo: Alfonso Iracheta.

2. Garduño Arredondo, Javier. "Invertir para movernos: Diagnóstico de inversiones en movilidad en las zonas metropolitanas de México, ITDP. [En prensa]



# Se hace muy poco por frenar los asentamientos irregulares

- Entre 1983 y 1995, **tres de cada cuatro hectáreas** que se incorporaron a las manchas urbanas se hizo de manera **irregular**.<sup>1</sup>
- La vivienda informal **(67%)**<sup>2</sup> supera a la informalidad laboral **(59%)**<sup>3</sup>.

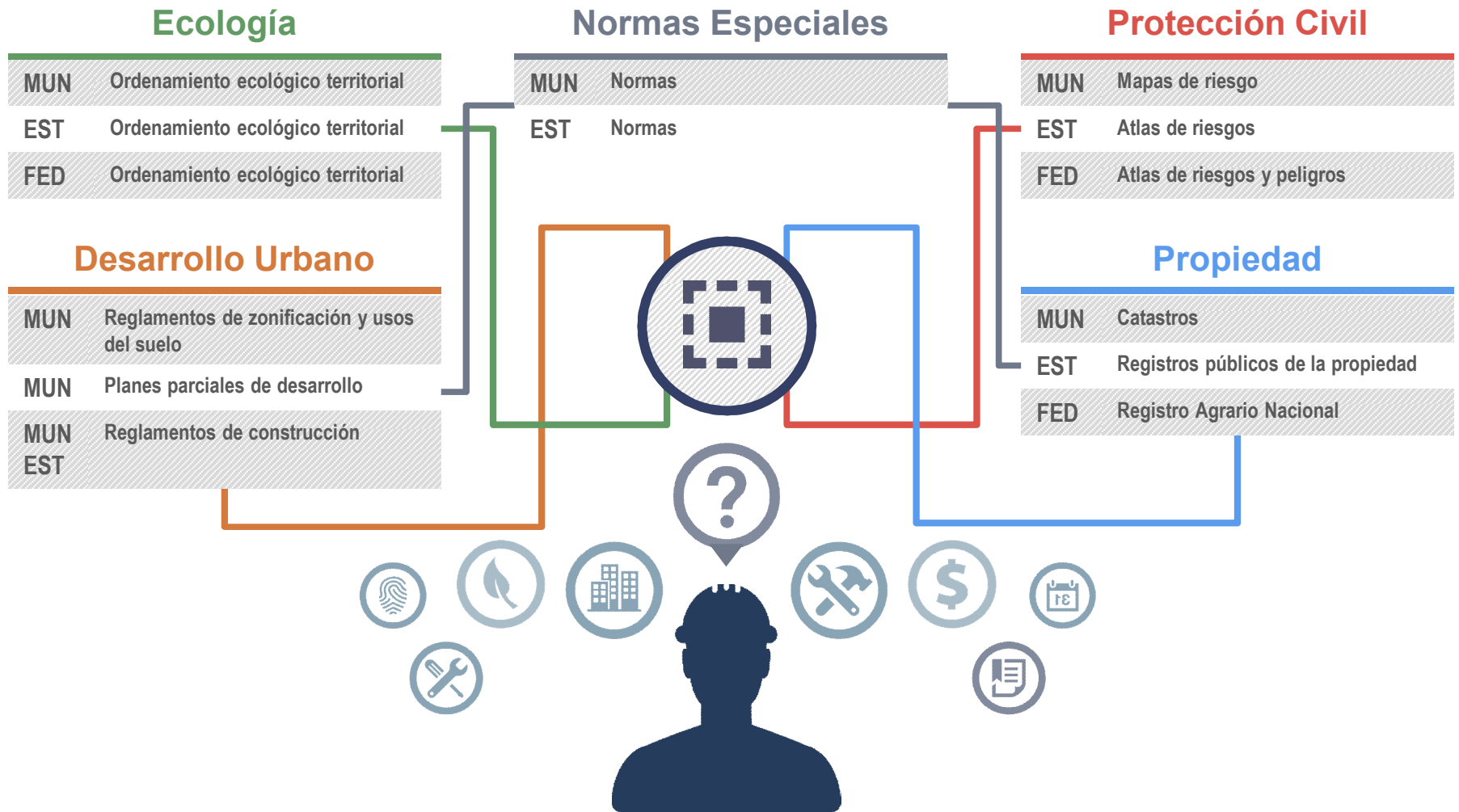
1. Olivera, G. (2001). "Trayectoria de las reservas territoriales en México: irregularidad, desarrollo urbano y administración municipal tras la reforma constitucional de 1992". EURE (Santiago), 27(81), 61-84.  
2. El Financiero (24 de junio de 2014). "En México, 67% de la vivienda construida es irregular, afirma Sedatu."  
3. Encuesta Nacional de Ocupación y Empleo, ENOE, cuarto trimestre de 2013, INEGI.

# Se hace muy poco por frenar los asentamientos irregulares

- El único programa para atender esto es el **PASPRAH**, pero con alcances muy limitados.
  - Atiende a menos de 10% de población potencial (entre 2008 y 2012)
  - Ha estado 50% por debajo de su meta
  - Su presupuesto total en 2014 fue de \$237 MDP<sup>1</sup>

1. Fuente: PEF 2014.

# El entramado normativo de desarrollo urbano es perfecto para la corrupción





# IMCO propone

¿Quién manda aquí? La gobernanza de las ciudades y el territorio en México  
Índice de Competitividad Urbana 2014  
[www.imco.org.mx](http://www.imco.org.mx)

IMCO

Instituto Mexicano para la Competitividad A.C.

# No.1

## Crear una visión estratégica de las ciudades desde el gobierno federal



Índice de Competitividad Urbana 2014

 [www.imco.org.mx](http://www.imco.org.mx)

 [@IMCOmx](https://twitter.com/IMCOmx)

 [/IMCOmx](https://www.facebook.com/IMCOmx)

 [/IMCOmexico](https://www.youtube.com/IMCOmexico)

[#Ciudades2014](https://twitter.com/IMCOmx)

  
Instituto Mexicano para la Competitividad A.C.

# I. Fortalecer el **marco jurídico** para que estados y municipios se alineen a la nueva política federal de desarrollo urbano y territorial:

✔ **Mayor participación federal** para gobernanza metropolitana.

✔ **Sanciones al incumplimiento de normatividad:** “cero tolerancia”

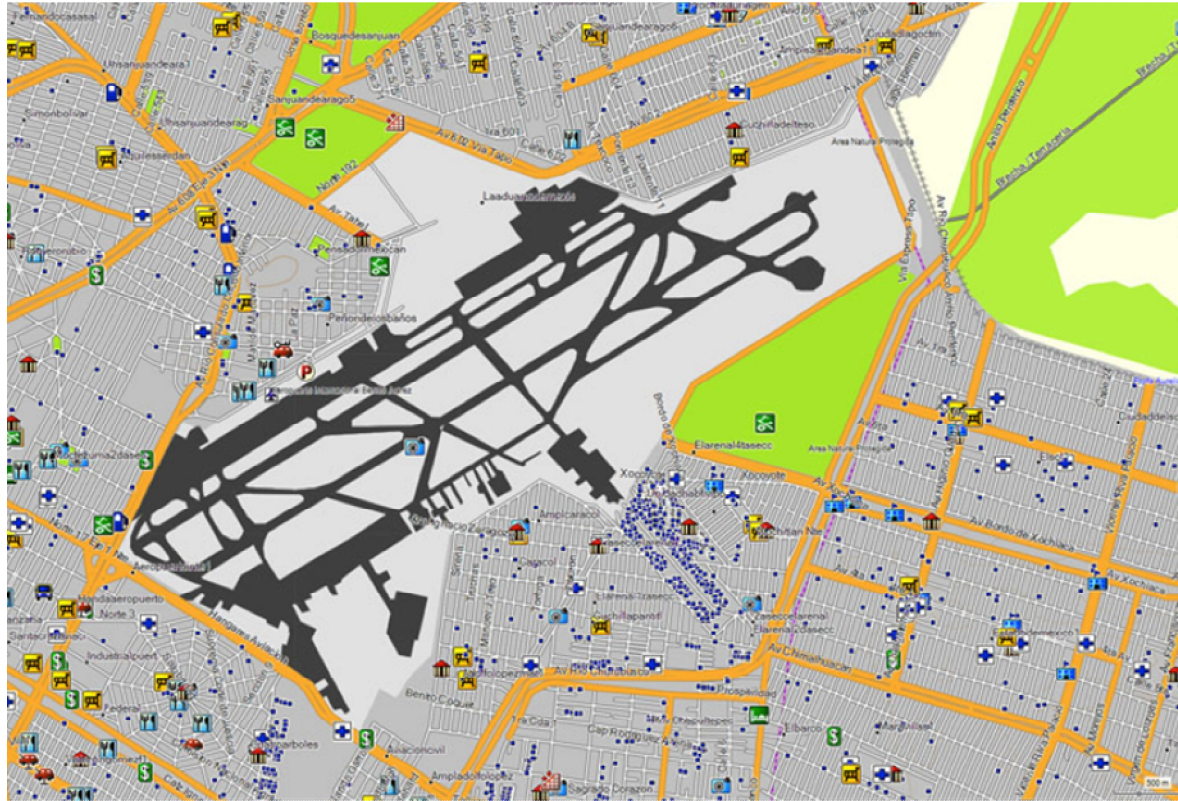
## II. Liderar proyectos integrales de renovación urbana bajo un nuevo programa.

· París Rive Gauche ·



## II. Liderar proyectos integrales de renovación urbana bajo un nuevo programa.

- La recuperación de los terrenos del actual AICM sería un gran ejemplo ·





### III. Ampliar iniciativas de organismos multilaterales.

- Ciudades apoyadas con metodología del BID ·



IV. Introducir estrategia territorial en criterios de asignación de fondos especiales y financiamiento de BANOBRAS.

V. Desarrollar herramienta de información territorial para la rendición de cuentas.

- Unifica todos los ordenamientos y registros territoriales.
- Condiciona validez de instrumentos a que sean públicos.



# Herramienta de información territorial

## Referentes

The screenshot displays the 'ciudadmx' website interface. At the top left is the 'ciudadmx' logo. To the right are logos for 'ESTADOS UNIDOS MEXICANOS' and 'SEDEVI', along with the text 'SECRETARÍA DE DESARROLLO URBANO Y VIVIENDA'. Below this is a navigation bar with the text 'Centro de Información Urbana para el Desarrollo y Administración de la Ciudad de Mexico'. A date and time stamp 'Fecha: 4/9/2014 09:17:37 PM | Imprimir | Cerrar' is visible.

**Información General**

<b>Cuenta Catastral</b>	033_158_16
<b>Dirección</b>	
<b>Calle y Número:</b>	CAMPOS ELISEOS 218
<b>Colonia:</b>	POLANCO, IV SECCIÓN
<b>Código Postal:</b>	11560
<b>Superficie del Predio:</b>	6998 m2

**Ubicación del Predio**

The map shows a street grid in Polanco, IV Sección. The selected property is highlighted in purple. Surrounding streets include Tennyson, Av Eugenio Sue, Aristoteles, Galileo, Temistocles, Lord Byron, Andres Bello, Arquimides, and Av Paseo de la Reforma. A legend indicates 'Predio Seleccionado' with a purple square.

2009 © ciudadmx, seduvi

"VERSIÓN DE DIVULGACIÓN E INFORMACIÓN, NO PRODUCE EFECTOS JURÍDICOS". La consulta y difusión de esta información no constituye autorización, permiso o licencia sobre el uso de suelo. Para contar con un documento de carácter oficial es necesario solicitar a la autoridad competente, la expedición del Certificado correspondiente.

Este croquis puede no contener las últimas modificaciones al predio, producto de fusiones y/o subdivisiones llevadas a cabo por el propietario.

# Herramienta de información territorial

## Ejemplo

The screenshot displays the MX URBANO web application. The main interface includes a sidebar with navigation options: PROGRAMAS DE DESARROLLO URBANO, PROGRAMAS ECOLÓGICO, REGISTROS DE LA PROP, CATASTROS, REGISTRO A, REGISTRO ÚNICO DE VIVIENDA, and INFORMACIÓN PÚBLICA GEORREFERENCIADA. The main content area shows a map with a popup window titled 'MX URBANO' containing two data sections: 'INFORMACIÓN DE CATASTRO' and 'INFORMACIÓN RPP'. A mouse cursor is pointing at the bottom right of the map area, which contains several navigation icons.

INFORMACIÓN DE CATASTRO		INFORMACIÓN RPP	
Entidad:	COLIMA	Entidad:	COLIMA
Municipio:	MANZANILLO	Clave Catastral:	00000000000000
Localidad:	MANZANILLO	Folio Real:	0000000-ABCDE
Clave Catastral:	000000000000	Domicilio:	LOTE 00, MANZANA CONSTRUCCIÓN, NÚMERO
Folio:	000000-ABCDE	Superficie:	000
Núm. Exterior:	CALLE No.00 COLONIA	Propietario:	APELLIDOS NOMBRE
Superficie:	000		
Propietario:	APELLIDOS NOMBRE		

# No.2

## Reducir la expansión y ordenar el crecimiento de las manchas urbanas





Índice de Competitividad Urbana 2014

 [www.imco.org.mx](http://www.imco.org.mx)

 [@IMCOmx](https://twitter.com/IMCOmx)

 [/IMCOmx](https://www.facebook.com/IMCOmx)

 [/IMCOMexico](https://www.youtube.com/IMCOMexico)

[#Ciudades2014](https://twitter.com/Ciudades2014)

- I. Sumar a **otras dependencias federales** para que dejen de construir en la periferia.
  1. Desarrollar Metodología de Evaluación Territorial para que SEDATU ordene los proyectos de infraestructura financiados con recursos federales.
  2. Identificar opciones de suelo con ayuda del Instituto Nacional del Suelo y bancos de tierra estatales.
  3. Las evaluaciones se hacen públicas y se incorporan en el SIG.



## II. Mejora regulatoria a nivel local para reducir las barreras al crecimiento formal y ordenado.

- Simplificar y armonizar el sistema de planeación territorial (ej. Guanajuato).
- Acelerar modernización y vinculación de los registros públicos de la propiedad y catastros.
- Homologar normatividad entre municipios que conforman una zona metropolitana.
- Avanzar en gobierno digital y ventanillas únicas para reducir al mínimo las interacciones con la autoridad.



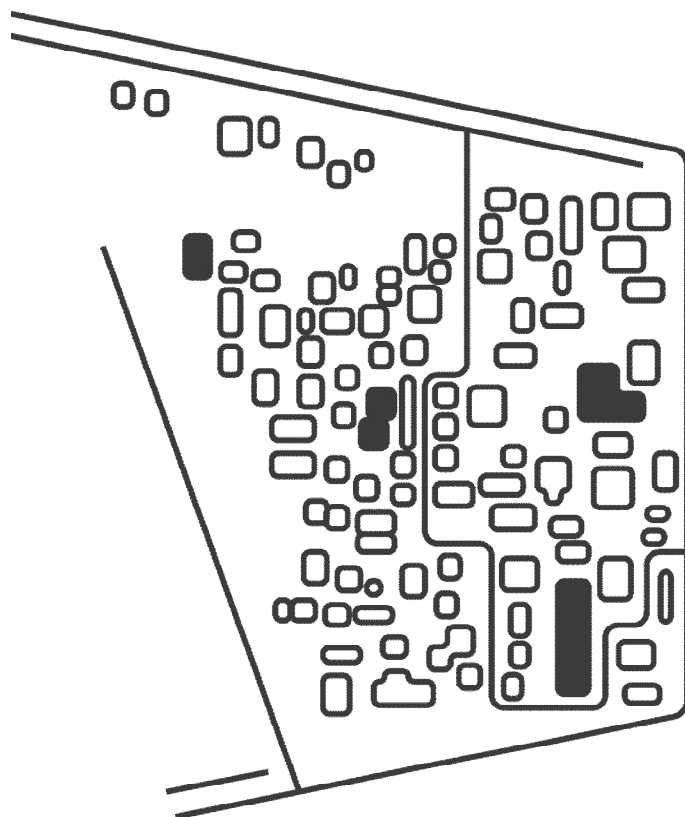
### III. Aplicar instrumentos para incorporar suelo rural de manera ordenada.

- Crear reservas territoriales a través de los bancos de tierra estatales.
- Adaptar grandes bloques de terrenos rurales para su uso urbano a través de esquemas como el reajuste de tierras.
  - *En Japón, 30% del desarrollo urbano se ha dado bajo este esquema.*
- Sentar las bases para el futuro transporte, infraestructura y espacios públicos a través de la adquisición de derechos de vía y compra de terrenos.

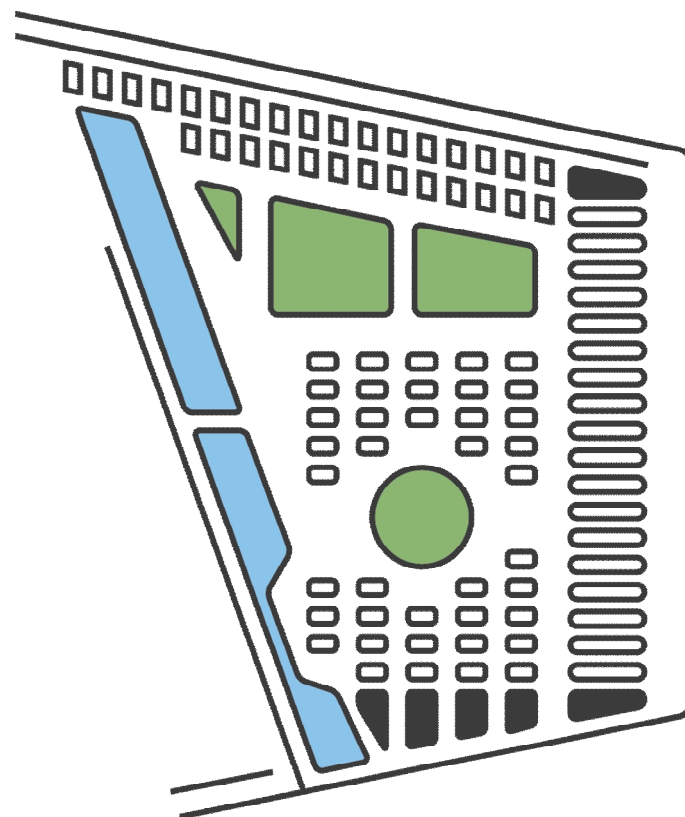


# Adaptación de terrenos rurales para su uso urbano

Ej. Reajuste de tierras.



Antes



Después

## IV. Prevenir nuevos asentamientos irregulares y manejar los existentes.

- “**Cero tolerancia**” en zonas de riesgo y alto valor ecológico y castigos ejemplares.
- Ampliar el **programa de regularización** (PASPRAH).
- **Diversificar estrategias** retomando las lecciones internacionales como Tailandia, India, Brasil y Colombia.



# No.3

## Aumentar oferta de suelo intraurbano





Índice de Competitividad Urbana 2014

[www.imco.org.mx](http://www.imco.org.mx)

[@IMCOMx](https://twitter.com/IMCOMx)

[f/IMCOMx](https://www.facebook.com/IMCOMx)

[You Tube /IMCOMexico](https://www.youtube.com/channel/UC...)

[#Ciudades2014](https://twitter.com/hashtag/Ciudades2014)



Índice de Competitividad Urbana 2014

 [www.imco.org.mx](http://www.imco.org.mx)

 [@IMCOMx](https://twitter.com/IMCOMx)

 [/IMCOMx](https://www.facebook.com/IMCOMx)

 [/IMCOMexico](https://www.youtube.com/IMCOMexico)

[#Ciudades2014](https://twitter.com/IMCOMx)

# I. Promover el desarrollo de baldíos intraurbanos y predios subutilizados.

## 1. Esquemas de predial que incentiven el aprovechamiento máximo de un terreno.

- ✓ Ej. Sobretasa a baldíos o predial base suelo.



Terreno baldío  
en Polanco

## II. Financiar la inversión en infraestructura urbana a través de esquemas como las contribuciones por mejoras.

· Renovación de Masaryk ·





### III. Estrategia de **manejo y recuperación de vivienda abandonada** (en casos extremos).

- Previa notificación y oportunidad a los dueños, se incorporan a los **bancos de tierra**.
- Se **subastan públicamente** los predios, sujeto a criterios sociales y urbanísticos.
- En casos más extremos, **considerar demolición y reubicación** de habitantes remanentes.



**Consulta el documento  
completo y los resultados  
por ciudad en:**

**[www.imco.org.mx](http://www.imco.org.mx)**

¿Quién manda aquí? La gobernanza de las ciudades y el territorio en México  
Índice de Competitividad Urbana 2014  
[www.imco.org.mx](http://www.imco.org.mx)

**IMCO**  
Instituto Mexicano para la Competitividad A.C.

Índice de Competitividad Urbana 2014

# ¿QUIÉN MANDA AQUÍ?

La gobernanza de las ciudades y el territorio en México



 [www.imco.org.mx](http://www.imco.org.mx)

 /IMCOmx

 @IMCOmx

 /IMCOmexico

 # Ciudades2014